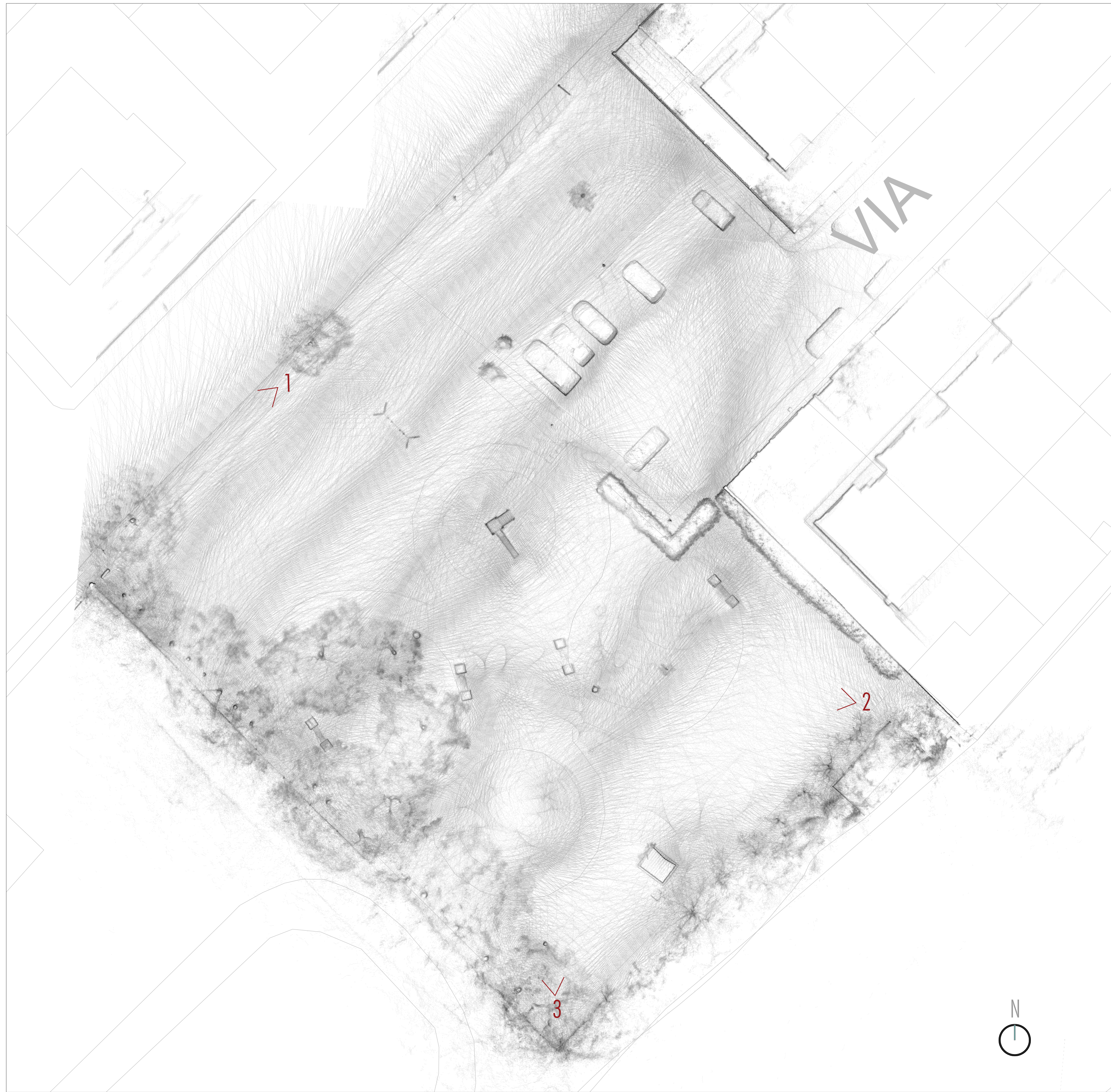
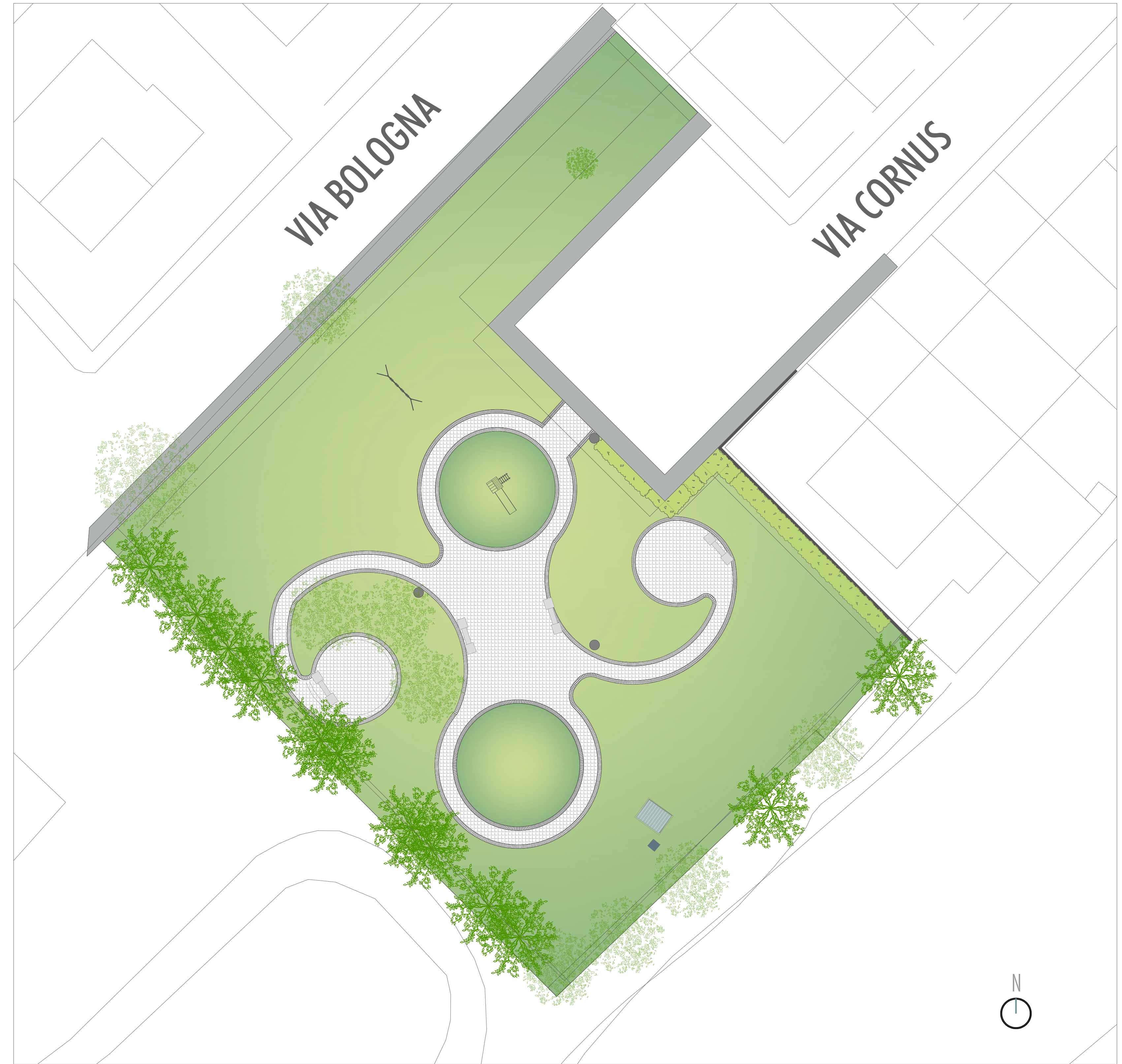


PLANIMETRIA RILIEVO PLANO ALTIMETRICO scala 1:200



PLANIMETRIA STATO ATTUALE scala 1:200



RILIEVO FOTOGRAFICO



		Finanziato dall'Unione europea NextGenerationEU		
<b>COMUNE DI ORISTANO</b> (PROVINCIA DI ORISTANO)				
"RIQUALIFICAZIONE DEL SISTEMA DEGLI SPAZI APERTI NURAXINIEDDU E MASSAMA" CUP: H13D21000220001 CIG: 9497531A83				
PROGETTISTI:  Engineering & Architecture	ELABORAZIONI E CAD: Paola Contini		PRESTAZIONI GEOLOGICHE: Dott. Geol. Valentino Demurtos	
SINDACO: Dott. Massimiliano Sanna		RESPONSABILE UNICO DEL PROCEDIMENTO: Arch. Stefania Melis		
ASSESSORE AI LAVORI PUBBLICI: Dott. Simone Pietro Prevede				
(D.lgs 50/2016, art. 23)				
77 PLANIMETRIA SA E RILIEVO PIANO ALTIMETRICO AREA GIOCO CARLO EMANUELE				TAVOLA N. : <b>ALL. 2.4</b>
DATA: 30.04.2023	ARCHIVIO PROGETTO: Carpello N° F023 - FD/FE: ORISTANO			Progetto numero: 1_033 del 22/04/21