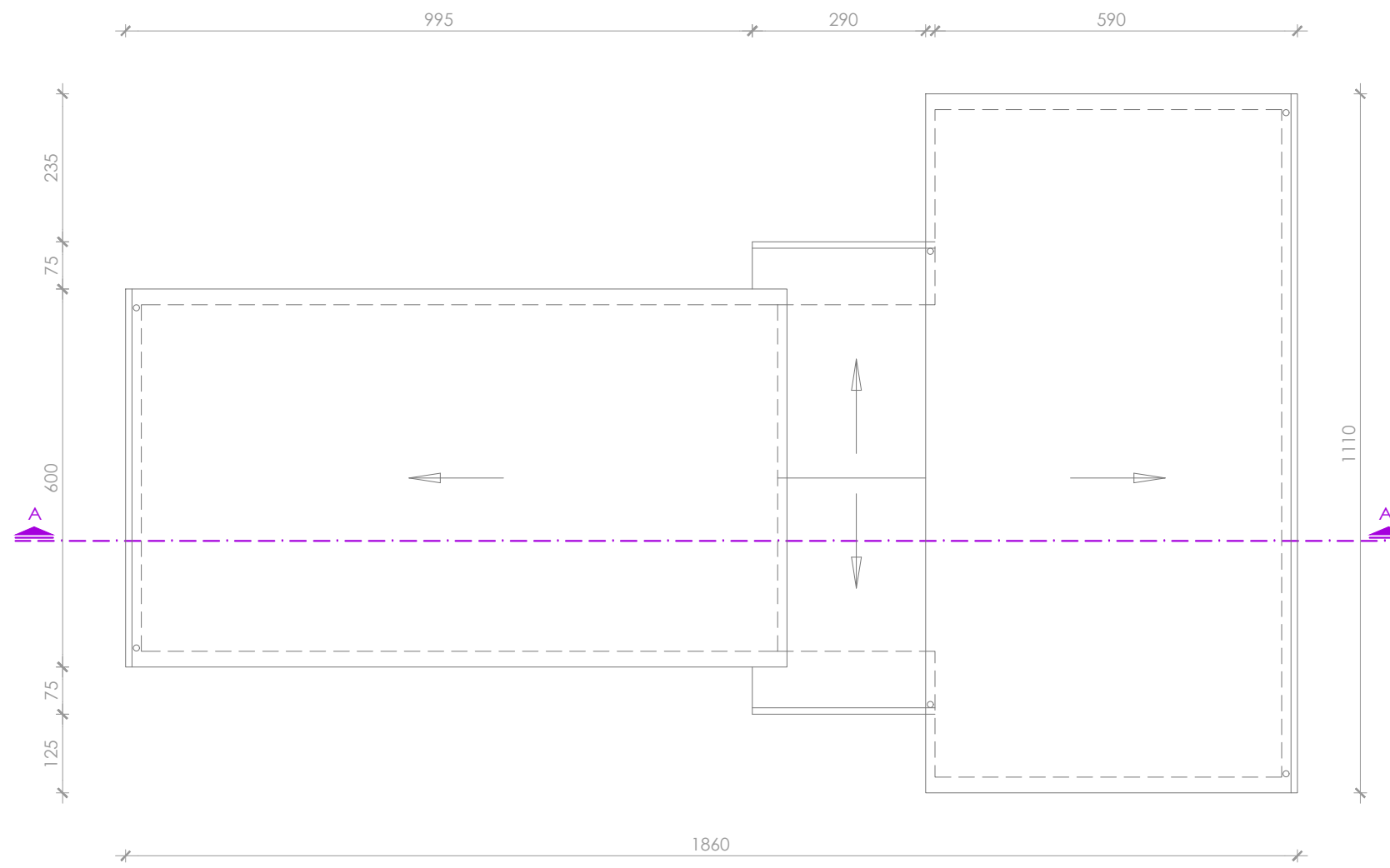
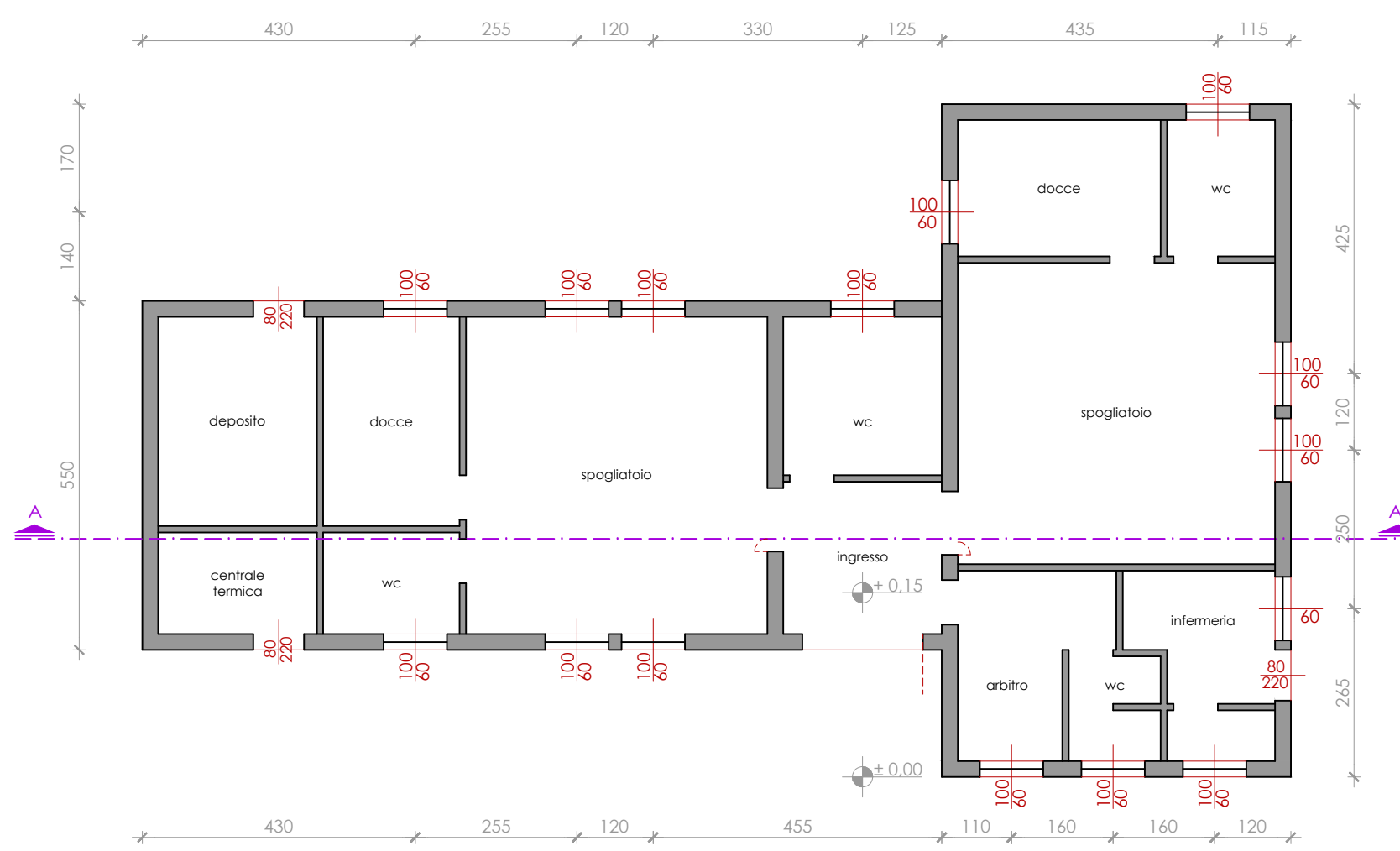


STATO ATTUALE

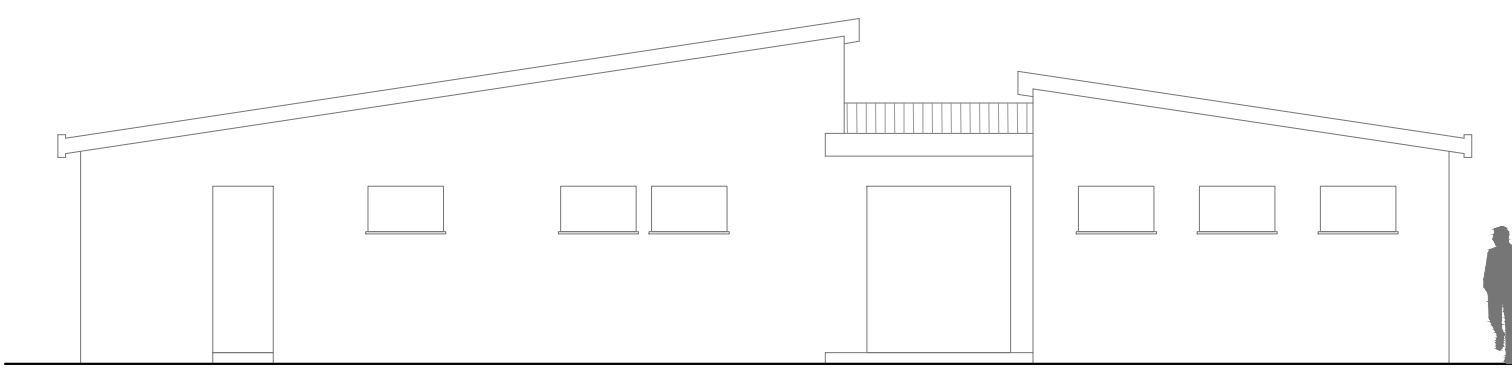
PIANTA COPERTURA



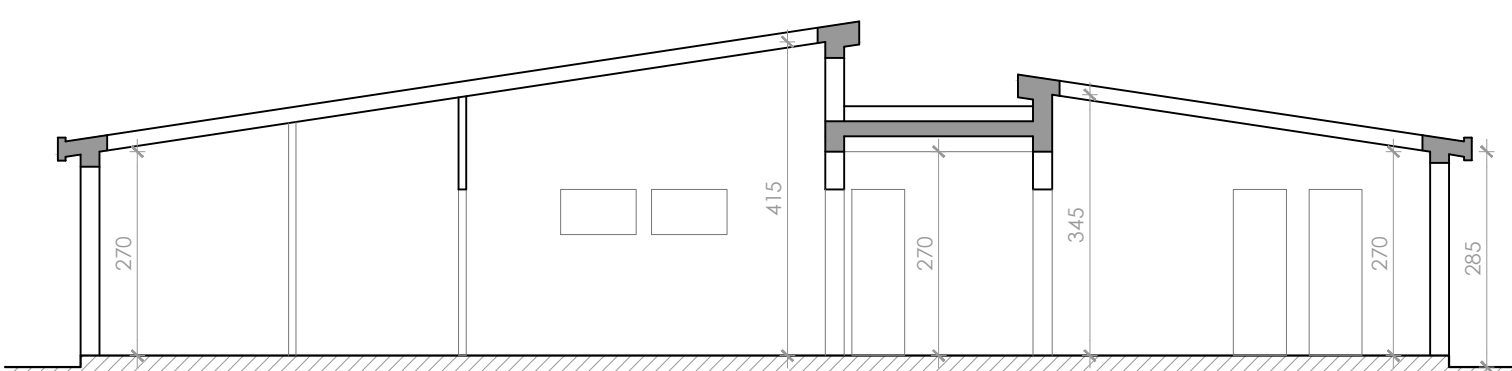
PIANTA PIANO TERRA



PROSPETTO SUD

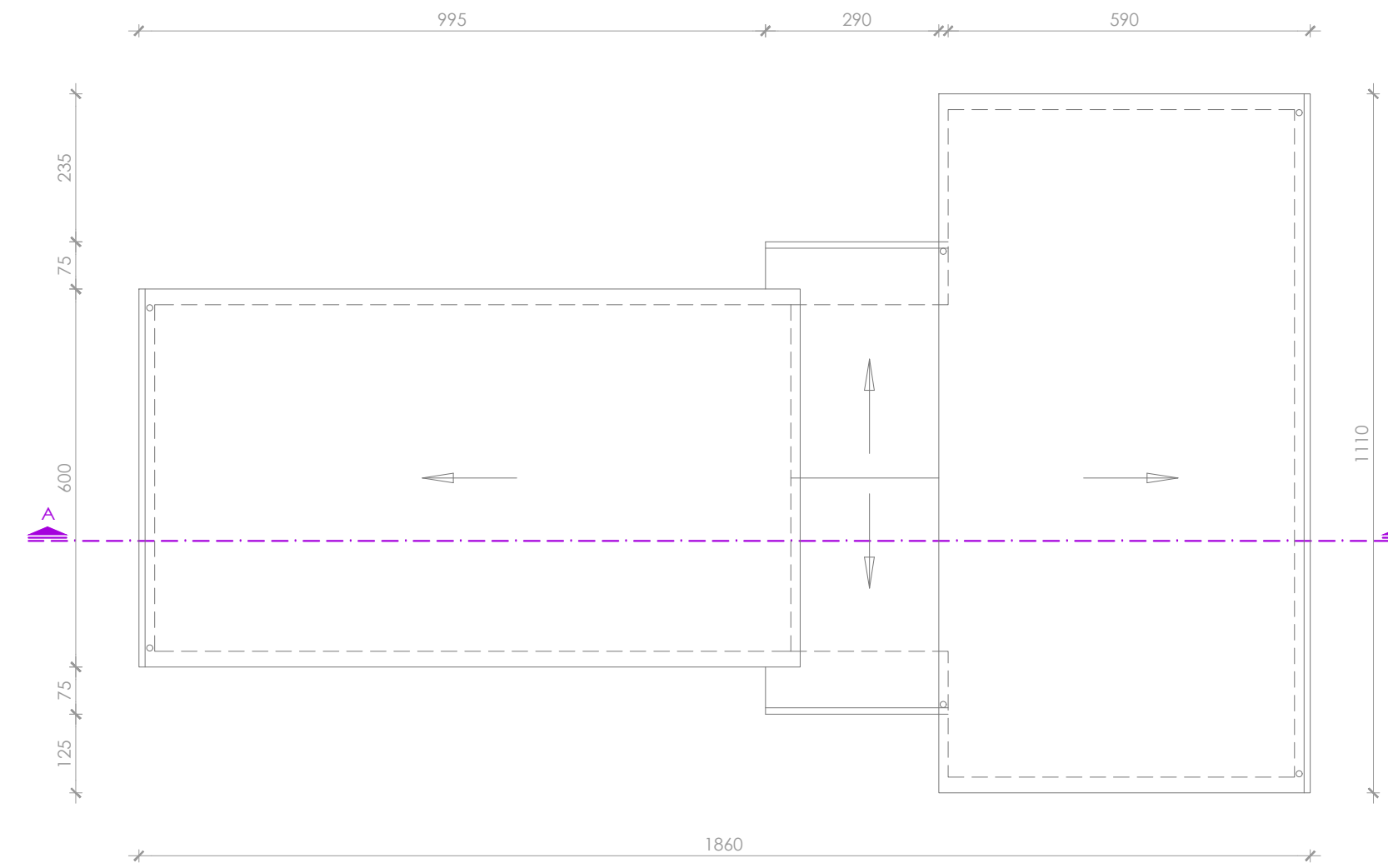


SEZIONE A-A

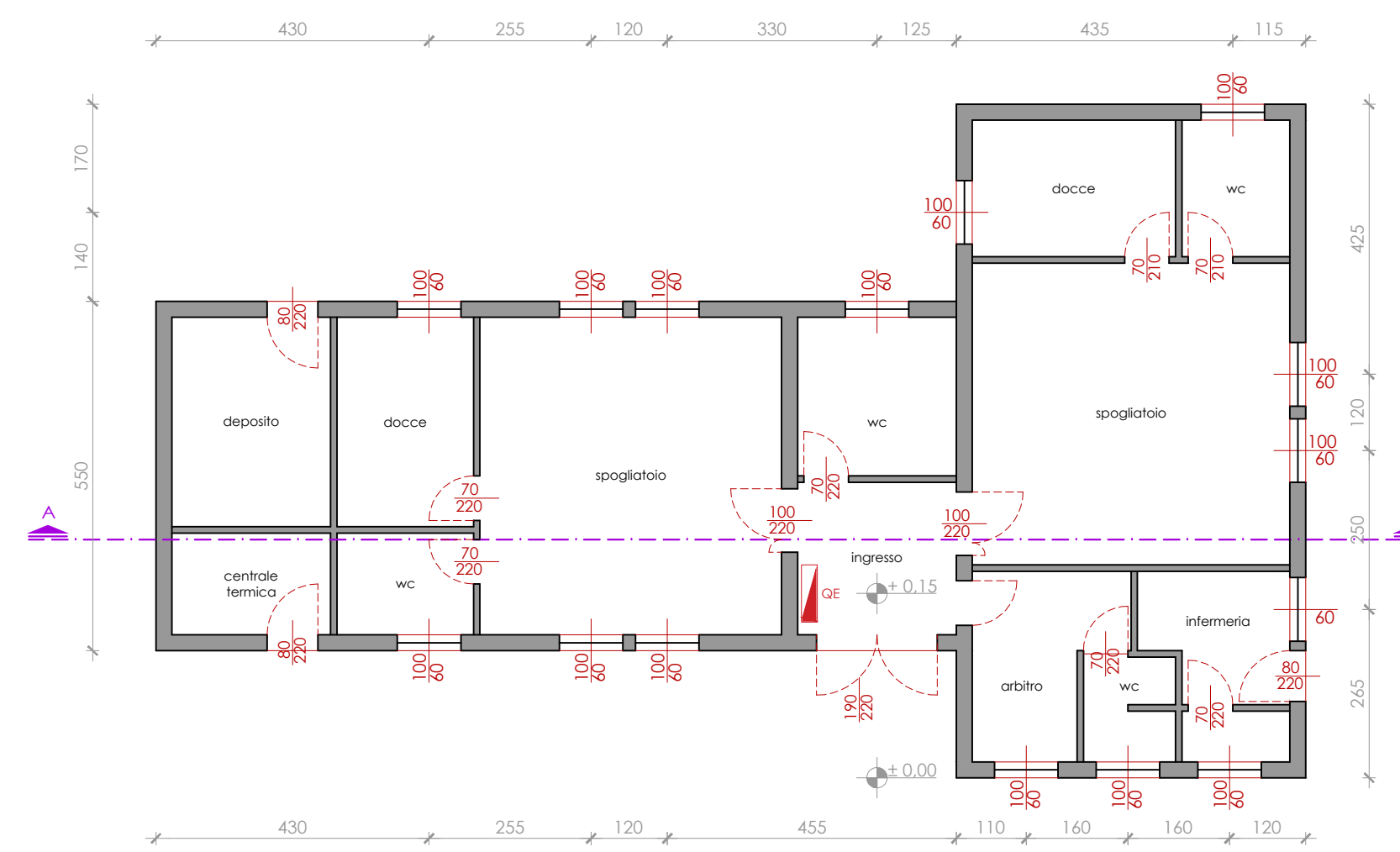


PROGETTO

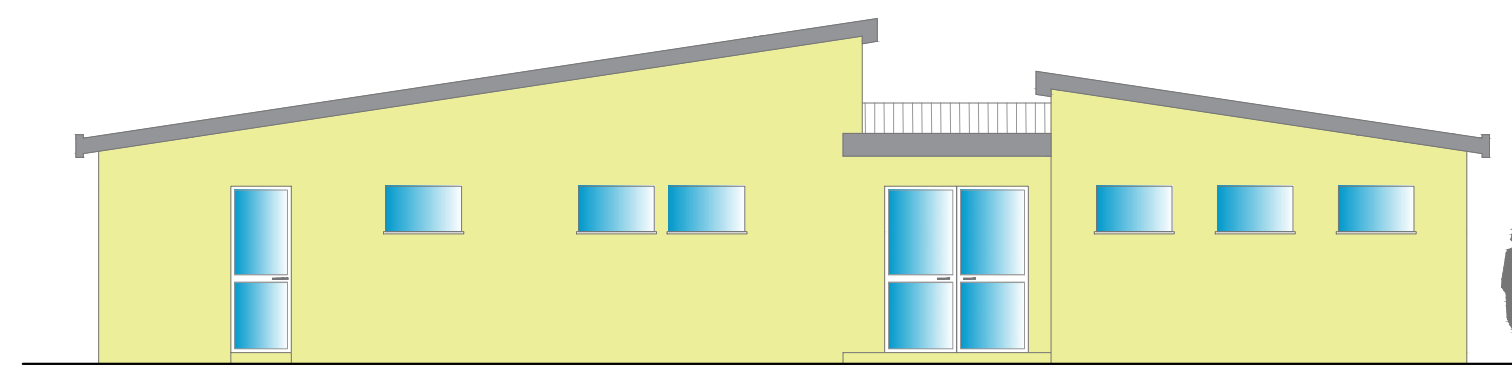
PIANTA COPERTURA



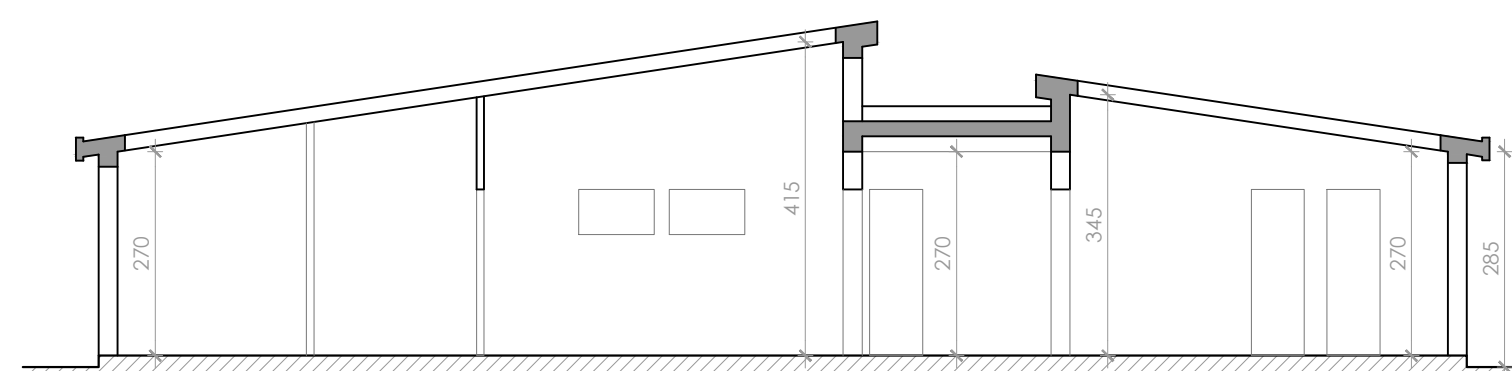
PIANTA PIANO TERRA



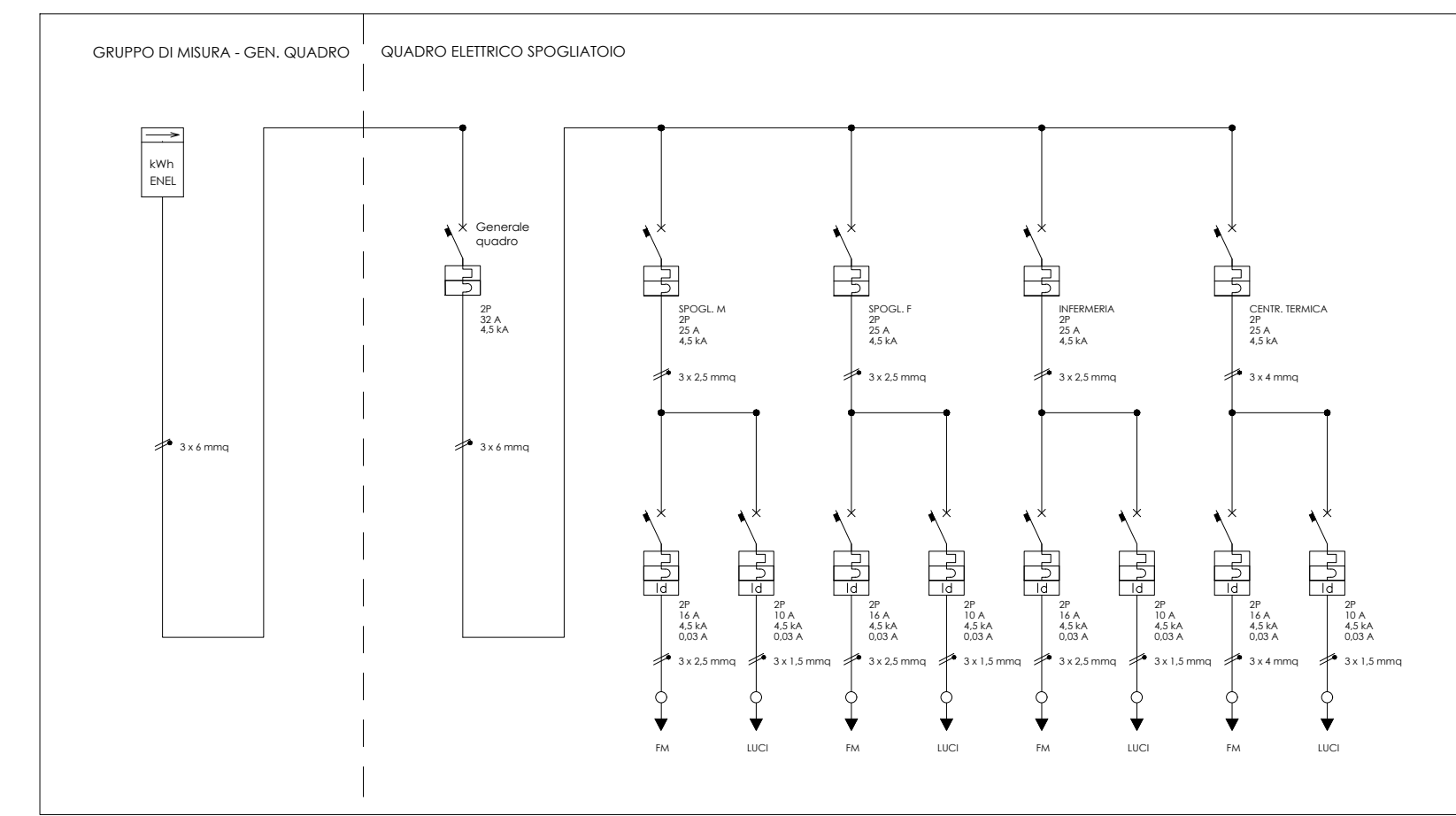
PROSPETTO SUD



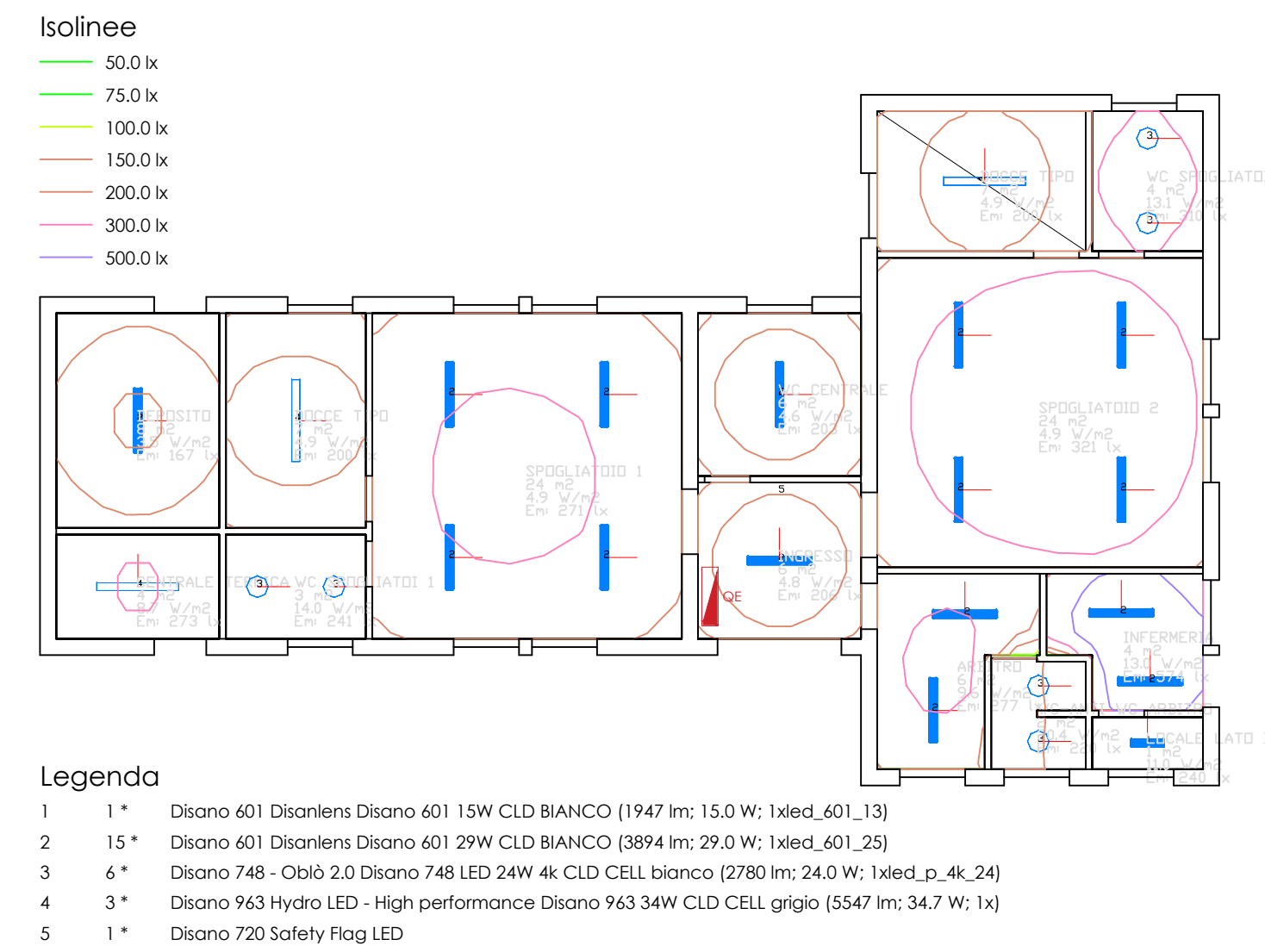
SEZIONE A-A'



SCHEMA ELETTRICO



PIANTA ILLUMINAZIONE



CARATTERISTICHE CORPI ILLUMINANTI

Modello	Articolo	Descrizione	Informazioni Generali	Dimensioni e Peso	Caratteristiche Elettriche e Controlli
748 - OMO 2.0 - SENSOR	748 - OMO 2.0 - SENSOR	Articolo: 748 - OMO 2.0 - SENSOR Codice: 132010-01	Informazioni Generali Codice: 132010-01	Dimensioni e Peso Larghezza (mm): 120 mm Larghezza (mm): 120 mm Altezza (mm): 75 mm Peso (kg): 1,475 kg	Caratteristiche Elettriche e Controlli Tensione (V): 230 V Frequenza (Hz): 50 Hz Collegamento: C/0 Fattore di potenza: <math>0.95</math> Classe di isolamento: Classe II
601 - Disanters	601 - Disanters	Articolo: 601 - Disanters Codice: 132010-01	Informazioni Generali Codice: 132010-01	Dimensioni e Peso Larghezza (mm): 120 mm Larghezza (mm): 120 mm Altezza (mm): 75 mm Peso (kg): 1,475 kg	Caratteristiche Elettriche e Controlli Tensione (V): 230 V Frequenza (Hz): 50 Hz Collegamento: C/0 Fattore di potenza: <math>0.95</math> Classe di isolamento: Classe II
603 - Hydra LED - High Performance	603 - Hydra LED - High Performance	Articolo: 603 - Hydra LED - High Performance Codice: 132010-01	Informazioni Generali Codice: 132010-01	Dimensioni e Peso Larghezza (mm): 120 mm Larghezza (mm): 120 mm Altezza (mm): 75 mm Peso (kg): 1,475 kg	Caratteristiche Elettriche e Controlli Tensione (V): 230 V Frequenza (Hz): 50 Hz Collegamento: C/0 Fattore di potenza: <math>0.95</math> Classe di isolamento: Classe II
604 - Safety Flag LED	604 - Safety Flag LED	Articolo: 604 - Safety Flag LED Codice: 132010-01	Informazioni Generali Codice: 132010-01	Dimensioni e Peso Larghezza (mm): 304 mm Larghezza (mm): 304 mm Altezza (mm): 304 mm Peso (kg): 1,175 kg	Caratteristiche Elettriche e Controlli Tensione (V): 230 V Frequenza (Hz): 50 Hz Collegamento: C/0-C/0/0 Fattore di potenza: <math>0.95</math> Classe di isolamento: Classe II

OPERE IN PROGETTO:

- Spogliatoi campi tennis:
  - Pulizia e smacchiamento di tutte le superfici interne ed esterne;
  - Rimozione e conferimento a discarica di tutti i rifiuti, delle porte interne, degli infissi esterni e degli arredi danneggiati presenti;
  - Rimozione di rivestimenti interni, trasporto e conferimento a discarica;
  - Rasatura delle superfici interne, rifacimento dei rivestimenti, tinteggiature interne ed esterne;
  - Sostituzione di tutti gli infissi e delle porte esterne;
  - Realizzazione di pavimentazioni interne, nuove soglie e davanzali;
  - Manutenzione/rifacimento impianti idrici e di scarico compresa la fornitura e posa in opera di boiler elettrici, punti idrici, apparecchi igienico sanitari, rubinetterie e collegamenti, verifiche di funzionamento;
  - Manutenzione/rifacimento/completamento impianti elettrici e di illuminazione;
  - Manutenzione della copertura e dei discendenti pluviali compresi interventi di ristrutturazione dei solai sfondellati.

**COMUNE DI ORISTANO**  
PROVINCIA DI ORISTANO

**"LAVORI DI RIQUALIFICAZIONE DI IMPIANTI SPORTIVI NEL QUARTIERE DI TORANGIUS LOTTO 2"**  
NELL'AMBITO DEL PROGRAMMA PNRR, MISSIONE 5 - COMPONENTE 2 - MISURA 3, INVESTIMENTO 3.1 "SPORT E INCLUSIONE SOCIALE"  
CUP: H19F22000020006

**PROGETTO DEFINITIVO-ESECUTIVO**

REVISIONI: 

NO.	DATA:
00	03.03.2023

 OGGETTO: SPOGLIATOI TENNIS OPERE IN PROGETTO TAVOLA: **05** SCALA: 1:100

I PROGETTISTI: **ORDINE INGEGNERI PROVINCIA CAGLIARI**  
N. 7604 Dott. Ing. EMANUELE TENDAS

IL DIRIGENTE SETTORE LAVORI PUBBLICI E MANUTENZIONI: **ORDINE DEI GEOLOGI REGIONE SARDEGNA**  
SEZIONE A N. 808 Dott. Geol. VALENTINO DEMURTAS

IL RESPONSABILE DEL PROCEDIMENTO: **ORDINE INGEGNERI PROVINCIA CAGLIARI**  
N. 7604 Dott. Ing. EMANUELE TENDAS