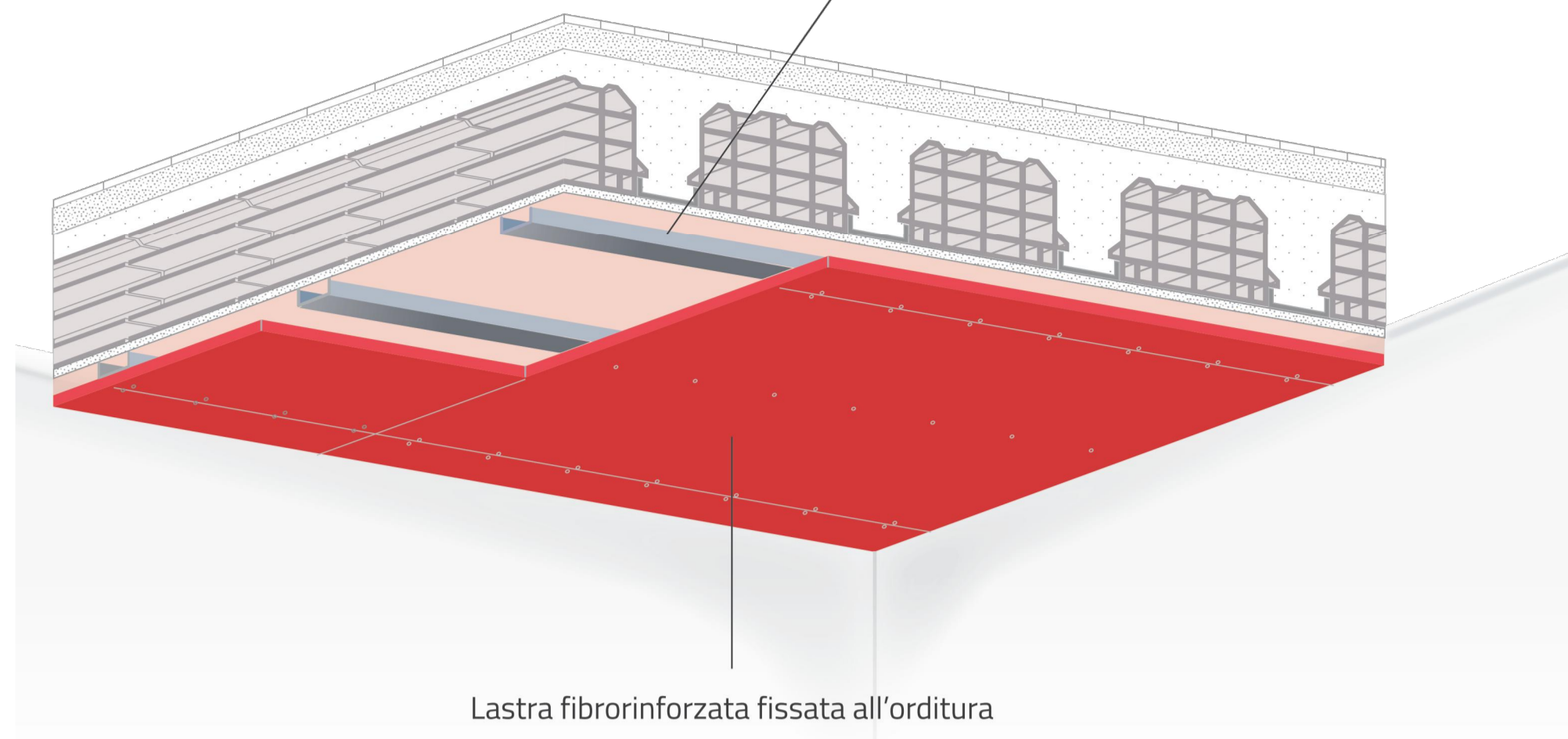
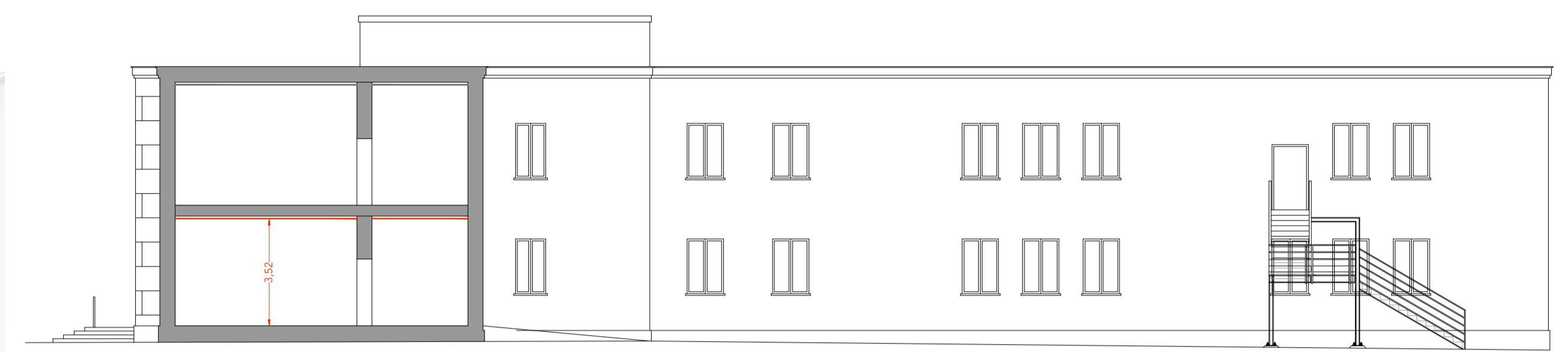


Un'orditura principale realizzata con una serie di speciali profilati metallici sagomati, disposti perpendicolarmente ai travetti con passo variabile e vincolati mediante fissaggi meccanici tassellati



SEZIONE AA

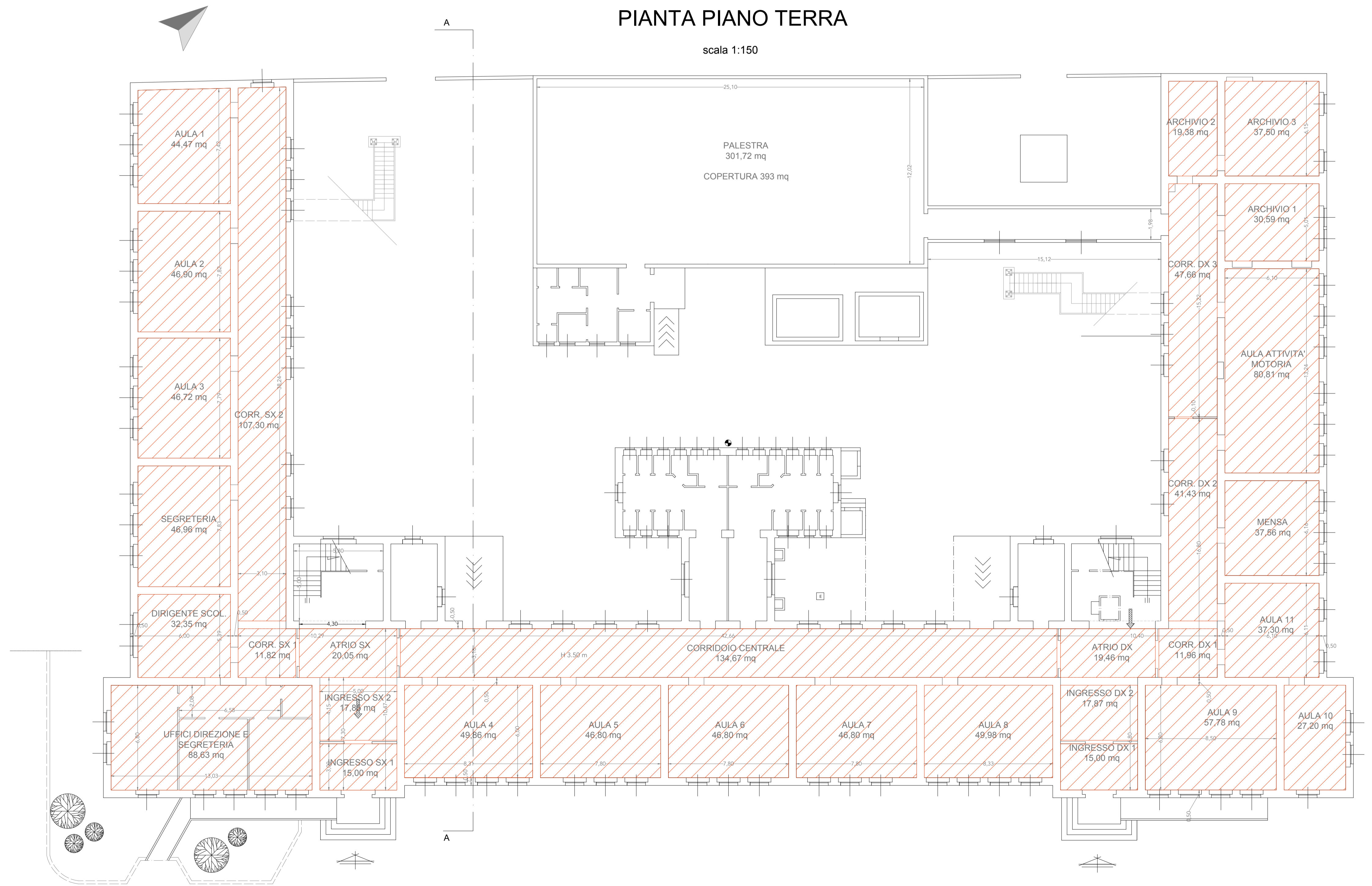
scala 1:150



 Realizzazione di sistema controsoffitto antisfondellamento tipo Sicurtecto 160 Sport REI60

PIANTA PIANO TERRA

scala 1:150



COMUNE DI ORISTANO
PROVINCIA DI ORISTANO

PROGETTO ESECUTIVO
Interventi di manutenzione straordinaria e adeguamento normativo della scuola di via Bellini in Oristano

PROGETTISTA
Ing. Giordano Fadda

COLLABORATORI

TITOLO DELLA TAVOLA	
Interventi sistema di antisfondellamento	G.02

EMISSIONI / REVISIONI						
Rev	Zona	Descrizione	Eseg.	Verif.	Approv.	Data
1						
2						
3						
4						

Architettura
Strutture
Impianti
Codice Archivio
Data: Luglio 2023

Nome File
RESPONSABILE UNICO DEL PROCEDIMENTO
Geom. Maurizio Putzolu
COMMITTENTE
Comune di Oristano