

E' OBBLIGATORIO UTILIZZARE I MEZZI DI PROTEZIONE PERSONALE IN DOTAZIONE A CIASCUNO



VIETATO L'ACCESSO AI NON ADDETTI AI LAVORI
LA DITTA NON RISPONDE DI EVENTUALI DANNI A PERSONE O COSE

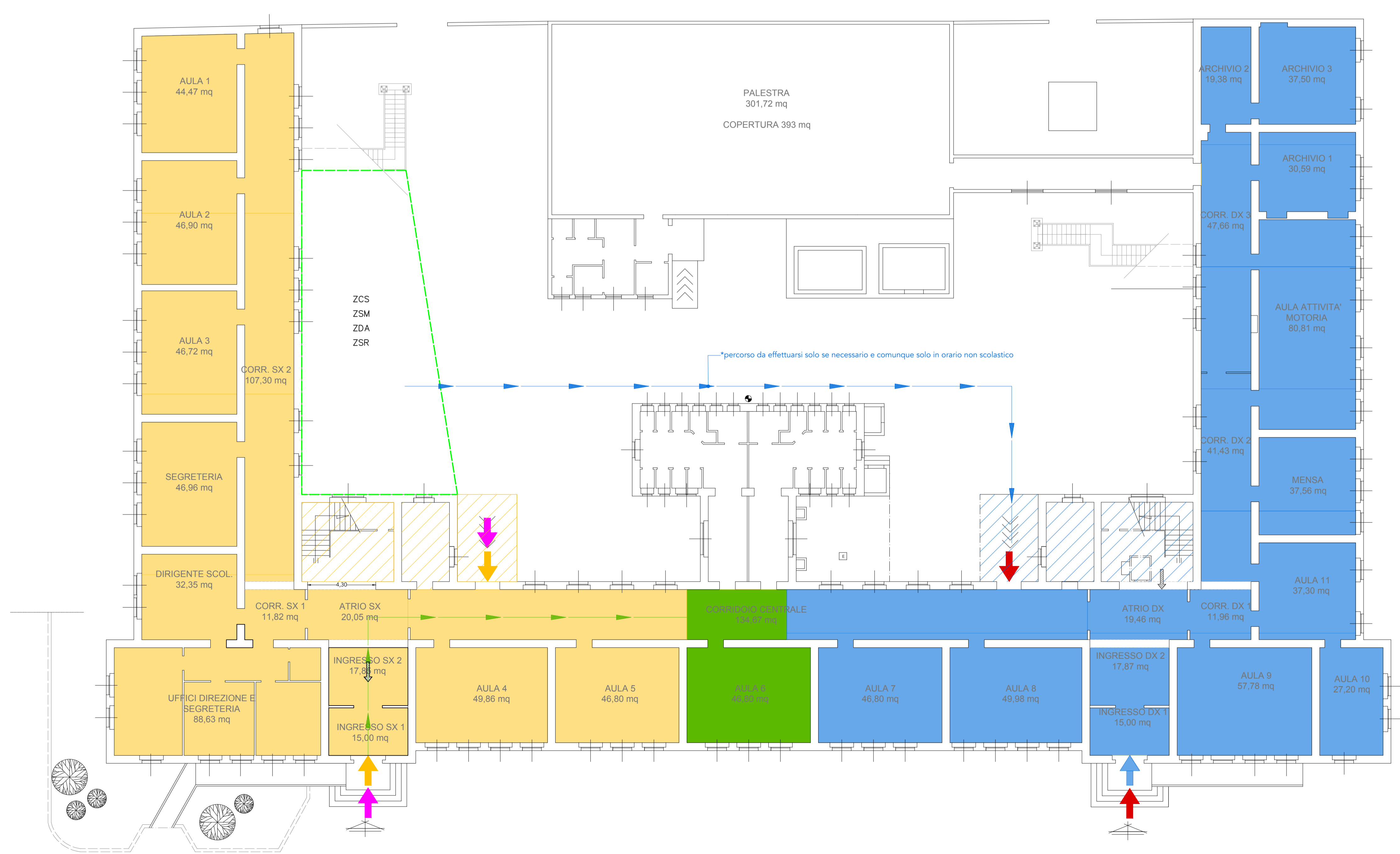


E' OBBLIGATORIO UTILIZZARE I MEZZI DI PROTEZIONE PERSONALE IN DOTAZIONE A CIASCUNO

LEGENDA:

- RC recinzione
- ZCS zona carico e scarico
- ZSM zona stoccaggio materiali
- ZDA zone deposito attrezzature
- ZSR zona stoccaggio rifiuti
- Area d'intervento 1
- Area d'intervento 2
- Area d'intervento 3 - in contemporanea a intervento 1 durante periodi serali/festivi/non scolastici
- Recinzione area depositi
- Ingresso attività scolastica durante l'intervento 1
- Ingresso attività scolastica durante l'intervento 2
- Ingresso CANTIERE 1
- Ingresso CANTIERE 2
- Ingresso CANTIERE 3
- Area non accessibili durante l'intervento 1
- Area non accessibili durante l'intervento 2

PIANTA PIANO TERRA



COMUNE DI ORISTANO
PROVINCIA DI ORISTANO

PROGETTO ESECUTIVO
Interventi di manutenzione straordinaria e adeguamento normativo della scuola di via Bellini in Oristano

PROGETTISTA		Ing. Giordano Fadda	
COLLABORATORI			
TITOLO DELLA TAVOLA		G.04	
EMMISSIONI / REVISIONI		Nome File	
Rev	Zona	Descrizione	Eseg. Verif. Approv. Data
1			
2			
3			
4			