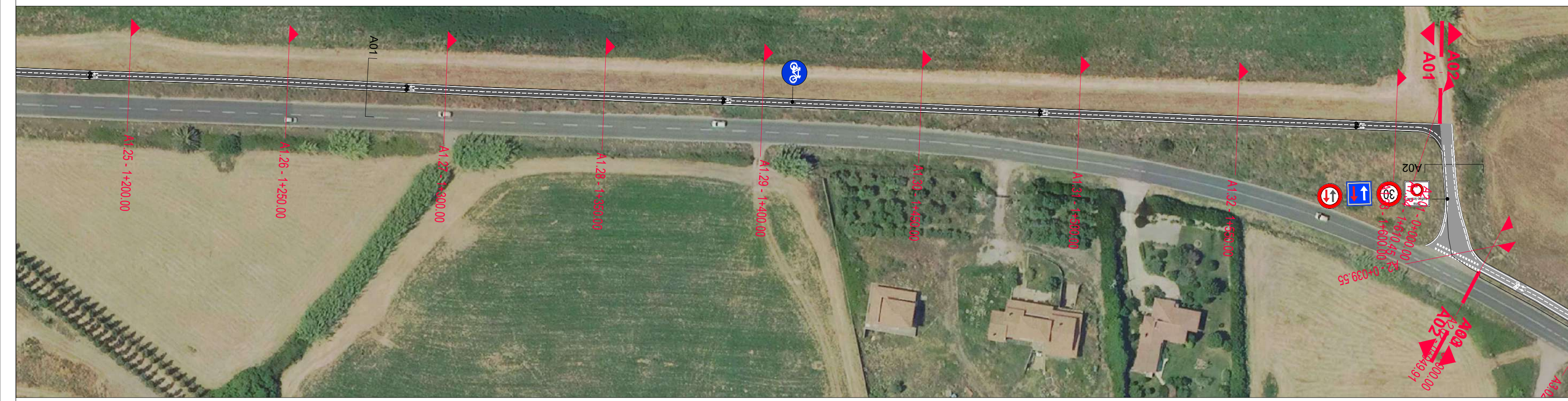
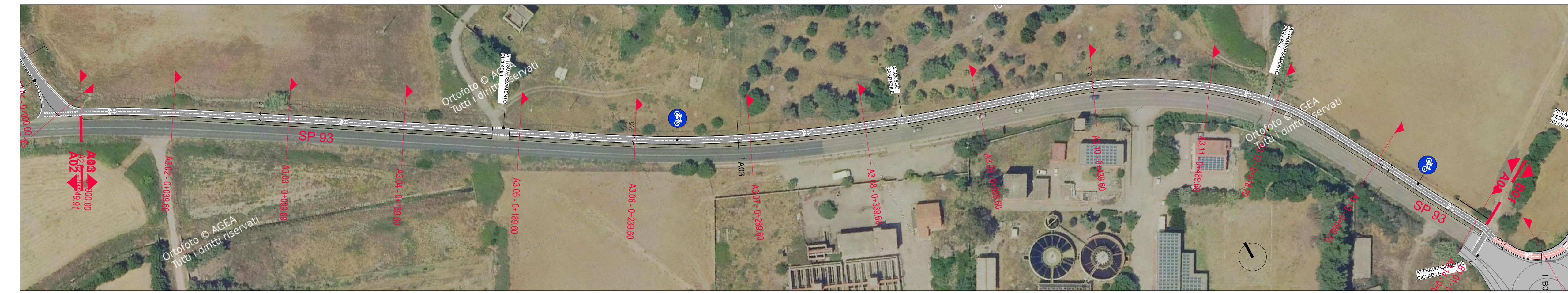


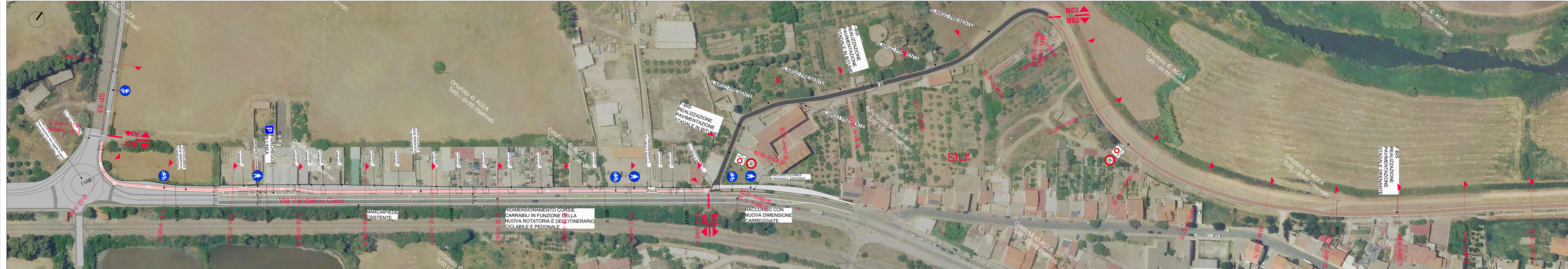
INQUADRAMENTO 2_ TRATTO A01 - A02 - A03



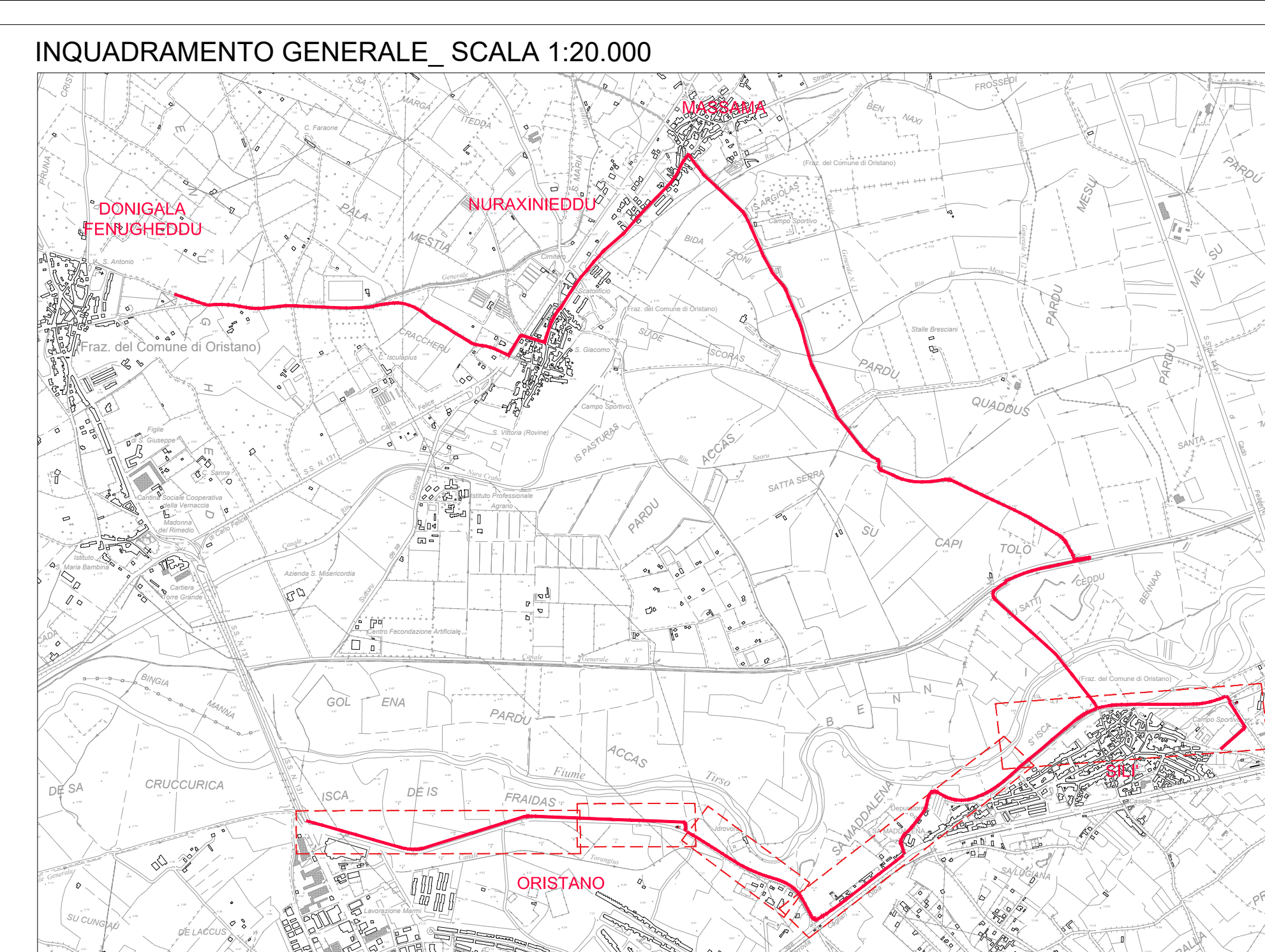
INQUADRAMENTO 3_ TRATTO A03



INQUADRAMENTO 4_ TRATTO B01 - B02 - B03



INQUADRAMENTO 5_ TRATTO B03 - B04 - C01



LEGENDA TRACCIATO

- Tracciato ciclabile bidirezionale in sede promiscua con veicolo - utilizzo pittogrammi e frecce direzionali (selezione stradale < 5,50m)
- Tracciato ciclabile bidirezionale in sede promiscua con veicolo con corsie ciclabili (selezione stradale > 5,50m)
- Strada a senso unico con doppio senso ciclabile
- Tracciato ciclabile bidirezionale

MATERIALI

- Asfalto esistente
- Asfalto nuova realizzazione
- Calcestruzzo drenante
- Calcestruzzo architettonico
- Pavimentazione marciapiede esistente
- Pavimentazione marciapiede di nuova realizzazione

SEGNALETICA ORIZZONTALE

- Attraversamento ciclabile
- Attraversamento ciclabile e pedonale
- Rallentatori a bande sonore
- Rallentatori ottici

TIPOLOGIE TRACCIATO

- Pista ciclabile in sede propria
- Itinerario ciclabile e pedonale con flussi separati
- F-BIS - ZONA A TRAFFICO LIMITATO E LIMITE 30 KM/H
- Area sosta biciclette con parcheggio
- Strada a senso unico con doppio senso ciclabile
- Itinerario ciclabile in sede promiscua con i veicoli

STAZIONE SPALMANTE
 Comune di Oristano - SETTORE SVILUPPO DEL TERRITORIO
 Via Garibaldi, 19
 07910 Oristano (OR)
 Tel. 079 976 1200

Finanziato dall'Unione europea NextGenerationEU



PROGRAMMA INNOVATIVO NAZIONALE PER LA QUALITÀ DELL'ABITARE.
 Servizi di ingegneria inerenti la Progettazione di fattibilità tecnica ed economica, definitiva, esecutiva, direzione lavori, coordinamento per la sicurezza, relazione "geologica" dei lavori per la realizzazione dell'intervento "VI-ASSE DI INTERCONNESSIONE CICLOPEDONALE ORISTANO - SILI MASSAMA - NURAXINIEDDU - DONIGALA".

CUP: F71B15000610002 CIG70942990BD

COORDINAMENTO GENERALE DELLA PROGETTAZIONE:
 Ing. Renzo Solimona

RESPONSABILE DEL PROCEDIMENTO
 Ing. Sara Angius

PROGETTISTI - R.T.P.:
 CAPOGROUP MANDATARI
 STUDIO SOLIMONA s.r.l.
 Sede legale: Piazza D'Italia, 34 - 07100 Sassari
 Sede operativa: Piazza Santa, 34 - 07100 Sassari
 Tel. 079231771

MANDANTI
 BODI MOSS s.r.l.
 Sede legale: Corso Torino, 144 - 10129 Genova
 Sede operativa: Piazza San Massimo, 6 - 10123 Genova
 Tel. 010 2799057

PROGETTO DEFINITIVO-ESECUTIVO
 ELABORATI GRAFICI

PLANIMETRIA GENERALE
 COLLEGAMENTO ORISTANO - SILI'
 Tratto A e B

DE.A211.R02

REVISIONE: R00 DATA: Marzo 2023 R01 DATA: Maggio 2023

Scala: 1:1.000