

INQUADRAMENTO 1 \_ TRATTO D01 - D02 - D03



INQUADRAMENTO 2 \_ TRATTO D04 - E01

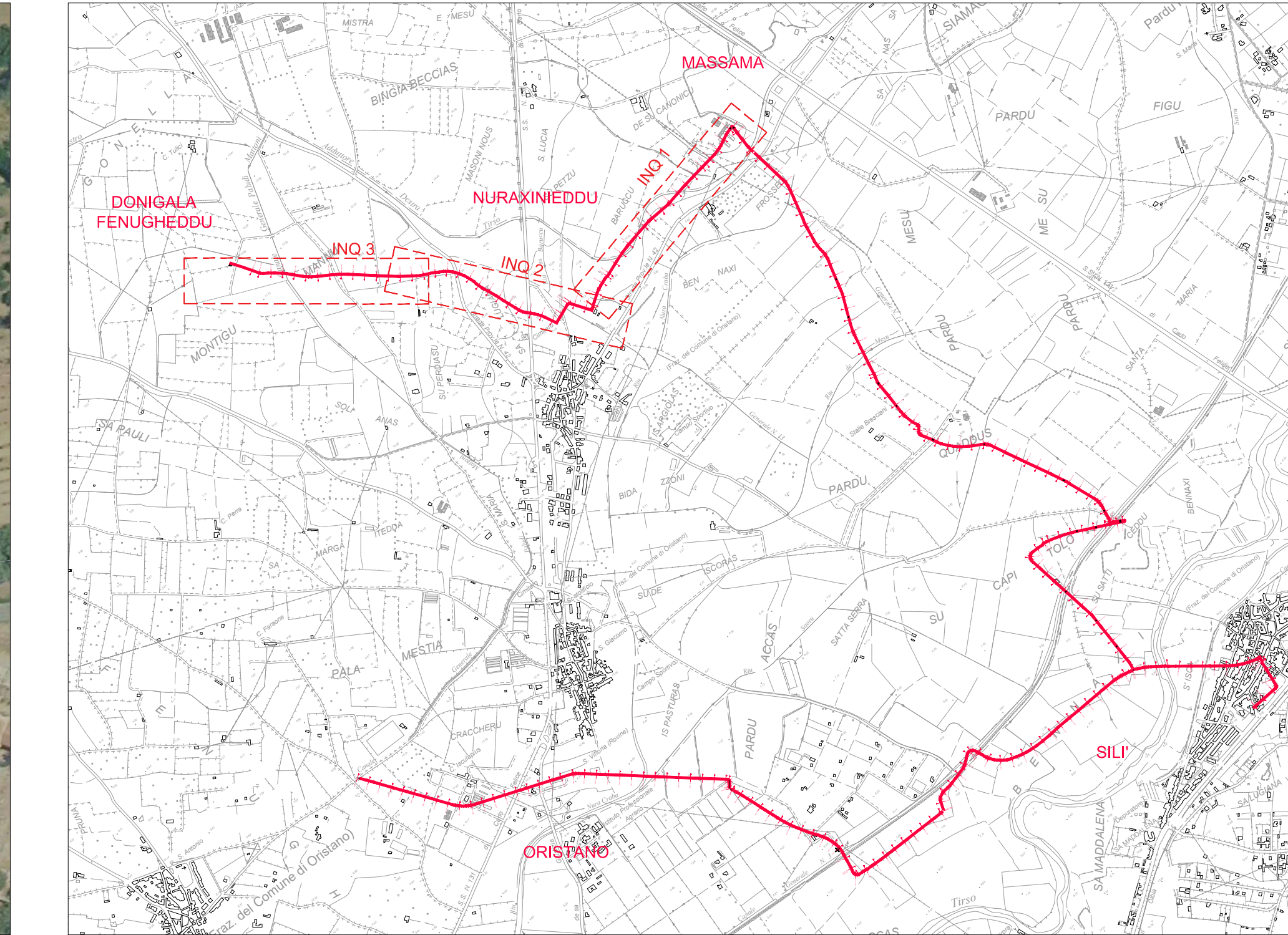


INQUADRAMENTO 3 \_ TRATTO E01



INQUADRAMENTO 4 \_ TRATTO E02

INQUADRAMENTO GENERALE\_ SCALA 1:20.000



**LEGENDA**

**LEGENDA TRACCIATO**

- TRACCIATO CICLABILE BIDIREZIONALE IN SEDE PROMISCUA CON VEICOLO - UTILIZZO PITTORGRAMMI E FRECCE DIREZIONALI (SEDE STRADALE < 5.50m)
- TRACCIATO CICLABILE BIDIREZIONALE IN SEDE PROMISCUA CON VEICOLO CON CORSIE CICLABILI (SEDE STRADALE > 5.50m)
- STRADA A SENSO UNICO CON DOPPIO SENSO CICLABILE
- TRACCIATO CICLABILE BIDIREZIONALE

**MATERIALI**

- ASFALTO - ESISTENTE
- ASFALTO - NUOVA REALIZZAZIONE
- CALCESTRUZZO DRENANTE
- CALCESTRUZZO ARCHITETTONICO
- PAVIMENTAZIONE ESISTENTE
- PAVIMENTAZIONE MRCIAPIEDE DI NUOVA REALIZZAZIONE

**SEGNALETICA ORIZZONTALE**

- ATTRAVERSAMENTO CICLABILE
- ATTRAVERSAMENTO CICLABILE E PEDONALE
- RALLENTATORI A BANDE SONORE
- RALLENTATORI OTTICI

**TIPOLOGIE TRACCIATO**

- PISTA CICLABILE IN SEDE PROPRIA
- ITINERARIO CICLABILE E PEDONALE CON FLUSSI SEPARATI
- F-BIS - ZONA A TRAFFICO LIMITATO E LIMITE 30 KM/H
- F-BIS - ZONA A TRAFFICO LIMITATO E LIMITE 30 KM/H
- STRADA A SENSO UNICO CON DOPPIO SENSO CICLABILE
- ITINERARIO CICLABILE IN SEDE PROMISCUA CON I VEICOLI
- AREA SOSTA BICICLETTE CON PARCHEGGIO
- SENSO UNICO ALTERNATO DIRITTO PRECEDENZA
- SENSO UNICO ALTERNATO DARE PRECEDENZA

STAZIONE APPALTANTE:  
COMUNE DI ORISTANO - SETTORE SVILUPPO DEL TERRITORIO  
Via Garibaldi Di Monreale, 19  
09170 Oristano (OR)  
Tel. +39 0783 791285

Finanziato dall'Unione europea NextGenerationEU

**PROGRAMMA INNOVATIVO NAZIONALE PER LA QUALITÀ DELL'ABITARE.**  
Servizi di ingegneria inerenti la Progettazione di fattibilità tecnica ed economica, definitiva, esecutiva, direzione lavori, coordinamento per la sicurezza, relazione geologica" dei lavori per la realizzazione dell'intervento  
"VI-ASSE DI INTERCONNESSIONE CICLOPEDONALE ORISTANO - SILI MASSAMA - NURAXINIEDDU - DONIGALA"  
CUP: F71B15000610002 CIG70942990BD

COORDINAMENTO GENERALE DELLA PROGETTAZIONE: Ing. Renzo Solmona  
RESPONSABILE DEL PROCEDIMENTO Ing. Sara Angius

PROGETTISTI - R.T.P.:  
CAPOGRUPPO MANDATARIA: STUDIO SOLMONA s.r.l.  
Sede legale: Piazza d'Italia, 34 - 07100 Sassari  
Sede operativa: Piazza Italia, 34 - 07100 Sassari  
Tel. 078211771

MANDANTI: DODI MOSS s.r.l.  
Sede legale: Corso Torino, 144 - 16129 Genova  
Sede operativa: Piazza San Marcellino, 6 - 16123 Genova  
Tel. 010 2756927

**PROGETTO DEFINITIVO-ESECUTIVO ELABORATI GRAFICI**

PLANIMETRIA GENERALE COLLEGAMENTO MASSAMA - NURAXINIEDDU - DONIGALA FENUGHEDDU - Trattt D ed E

REVISIONE: R00 R01  
DATA: Marzo 2023 Maggio 2023  
Scala: 1:1.000  
DE.A213.R02