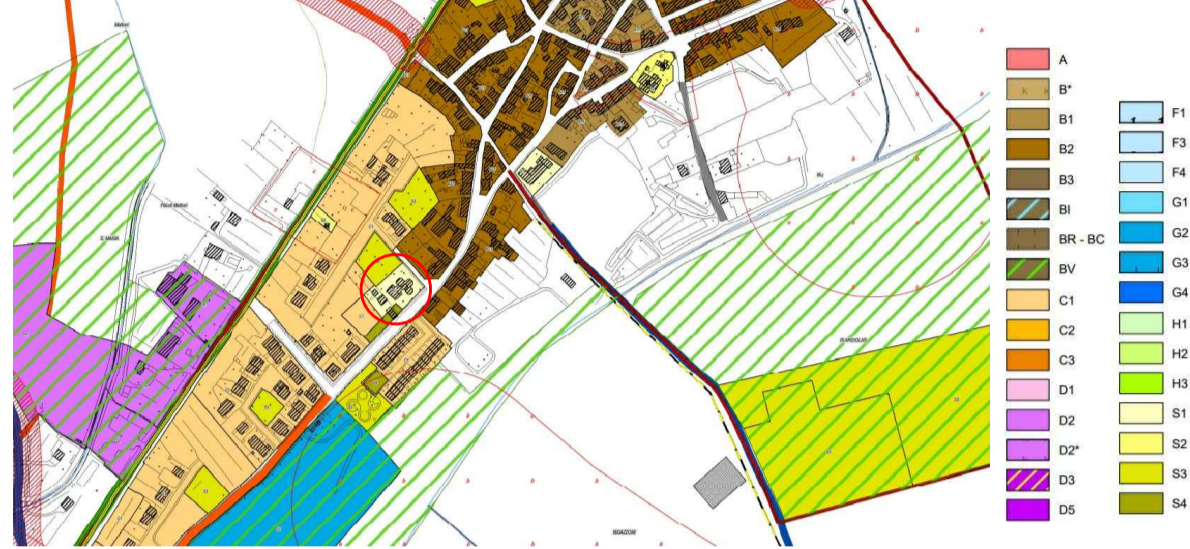


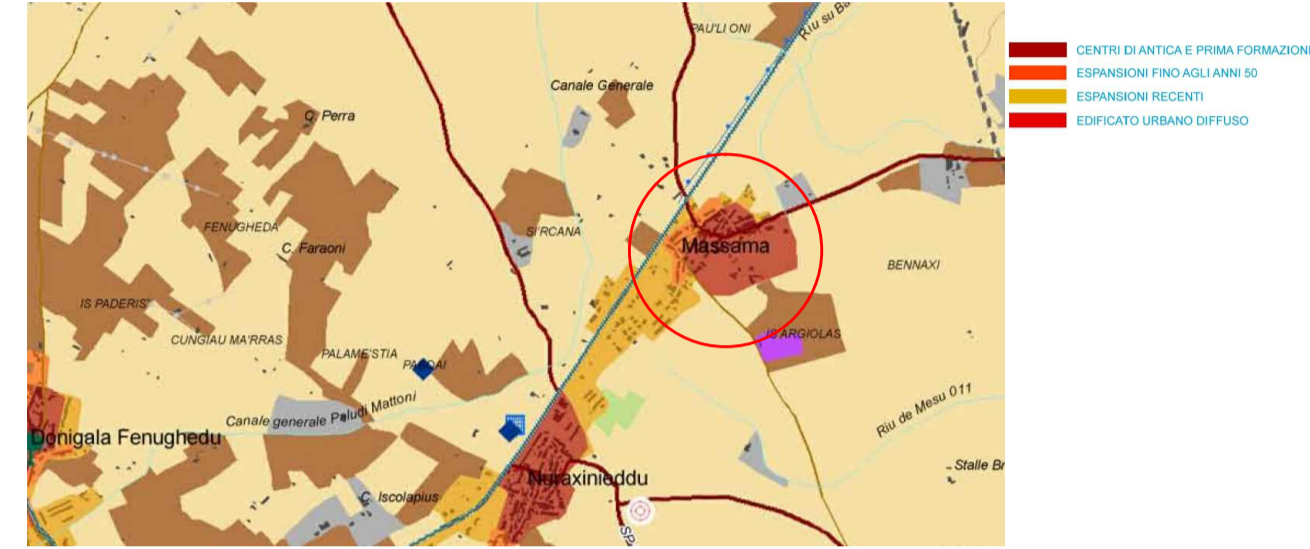
INQUADRAMENTO TERRITORIALE  
ortofoto (fonte google Earth)



ESTRATTO PUC 2009  
Ambito S1



ESTRATTO PPR 2006  
Ambito 9



ORISTANO - FRAZIONE DI MASSAMA



VIA LOGUDORO

VIA CARLO EMANUELE



PROGRAMMA INNOVATIVO NAZIONALE PER LA QUALITA' DELL'ABITARE (PINQUA)



PROGETTO DEFINITIVO - ESECUTIVO

La casa delle donne - Riconversione dell'ex scuola materna di Massama a casa di semiautonomia per le donne vittime di violenza

TAVOLA N. 1 ELABORATO  
1 Planimetria generale dello stato attuale e inquadramento territoriale

COMMITTENTE: Comune di Oristano  
DIRIGENTE DI SETTORE: Dott. Ing. Giuseppe Pinna  
RESPONSABILE PROCEDIMENTO: Dott.ssa Ing. Alessandra Mascia

PROGETTISTA E DIRETTORE LAVORI:  
Dott.ssa Arch. Valentina Isoni

scala 1:100 protocollo revisione data Aprile 2023