



COMUNE DI ORISTANO  
Provincia di Oristano

Progetto  
Piano di lottizzazione Convenzionata  
"Su Pitrasciu" in località Sa Rodia - zona C3

Spazio riservato all'Ufficio Tecnico

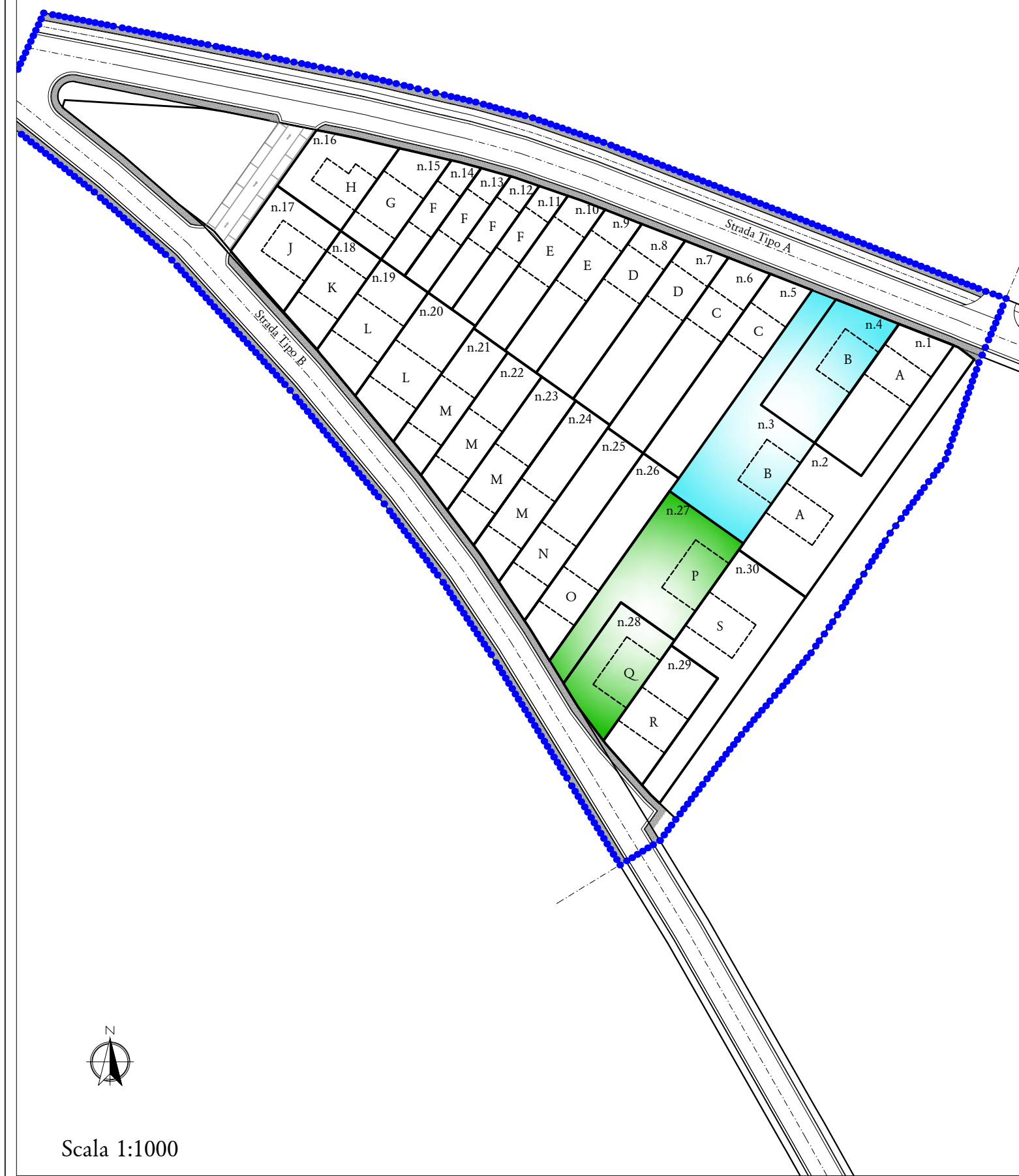
Elaborato  
Tav. 7b  
Tipologie edilizie  
lotti n. 3, n. 4 e lotti n. 27, n. 28

Scala 1 : 200/1000 Data Dicembre 2014

Committenti  
Sig. Carlo Cerrone Sig. Giuseppe Piras  
Eredi Giovanni Deidda Sig. Mario Sanna  
Impresa di Costruzioni Batteta Sig. Lucio Paolo Secci  
Sig. Battista Lilliu Sig. Francesco Mancino  
Eredi Raimondo Loi Eredi Nicolino Ogno  
Sig. Giuseppe Lugas Sig.ra Agnese Pippia

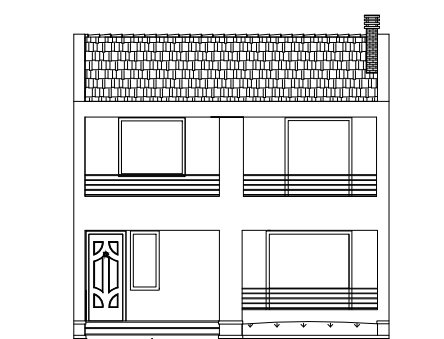
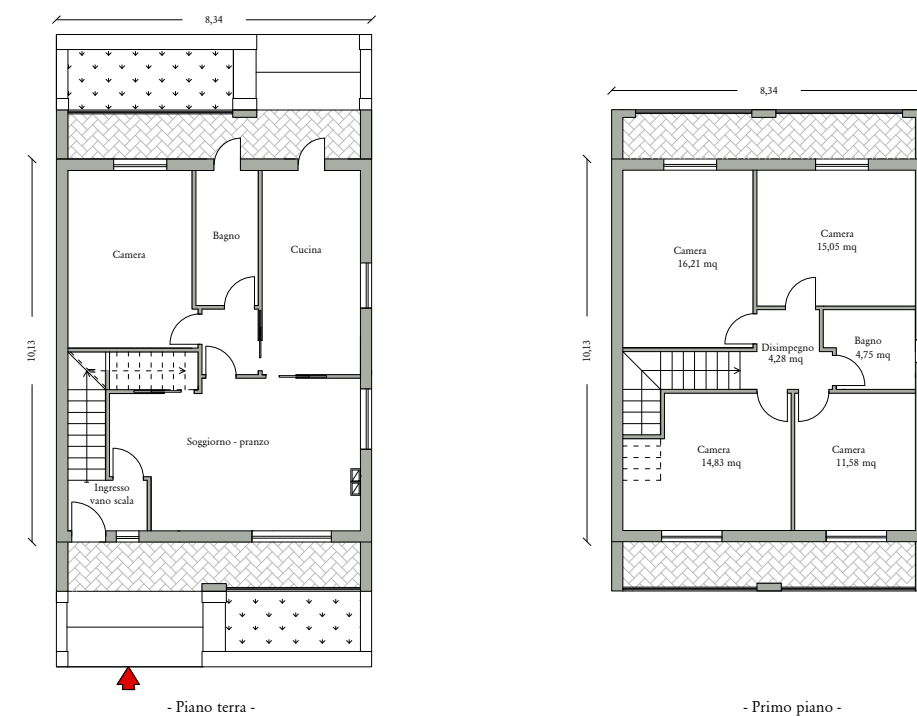
Progettisti  
Dott. Ing. Giampiero P. Vargiu Dott. Ing. Gianluca Lilliu

Planimetria generale del comparto

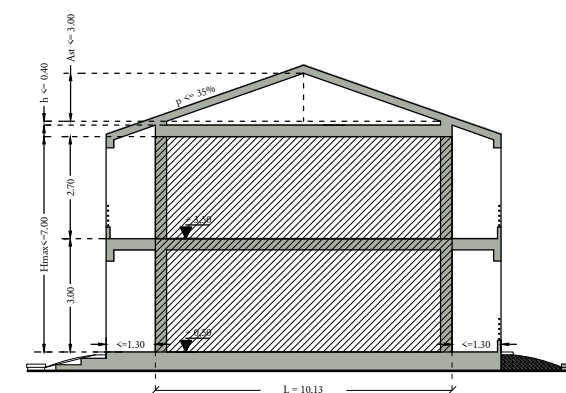


Scala 1:1000

Unità abitative tipo B  
Fabbricato unifamiliare su due livelli



- Prospetto Tipo -

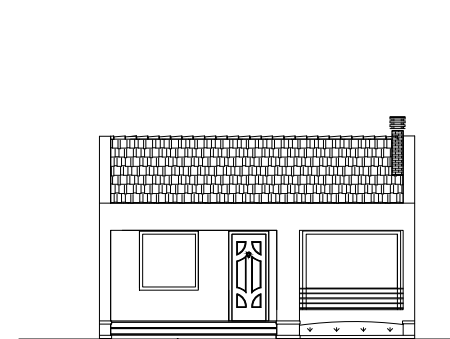
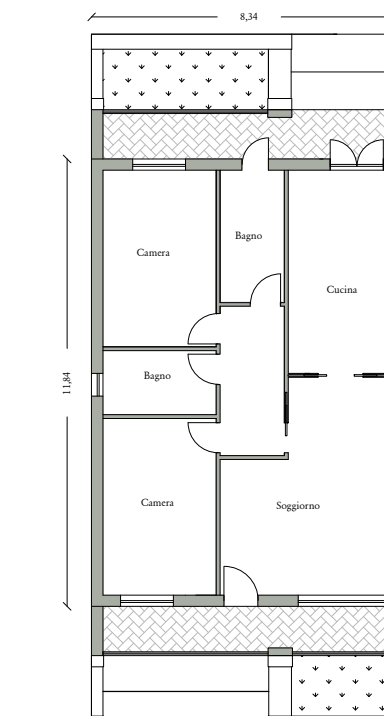


- Sezione Tipo -

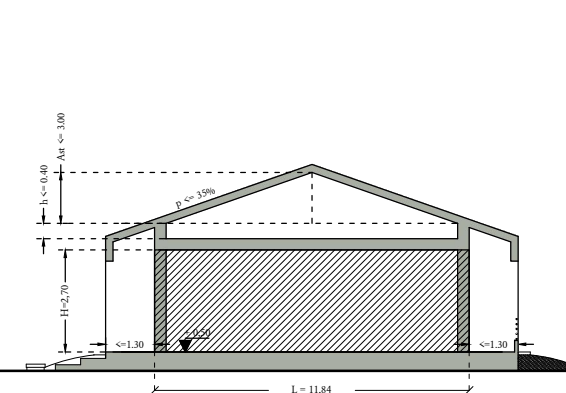
COMPUTO DEI VOLUMI TIPOLOGIA EDILIZIA PROPOSTA			
Tipologia edilizia tipo B			
LOTTO N. 3 / N. 4	Superficie [mq]	Altezza H [m]	Volume [mc]
Appartamento piano terra	84,48	3,00	253,45
Appartamento primo piano	84,48	2,70	228,11
Volume totale tipo B			481,56
Volume massimo realizzabile			506,70

Scala 1:200

Unità abitative tipo Q  
Fabbricato unifamiliare su un livello



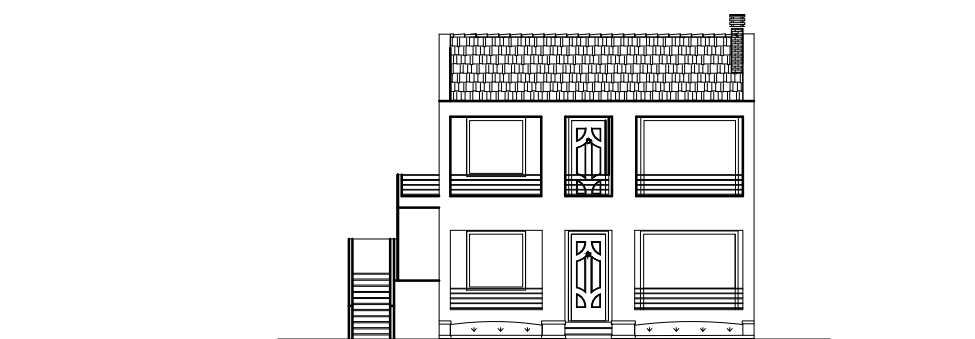
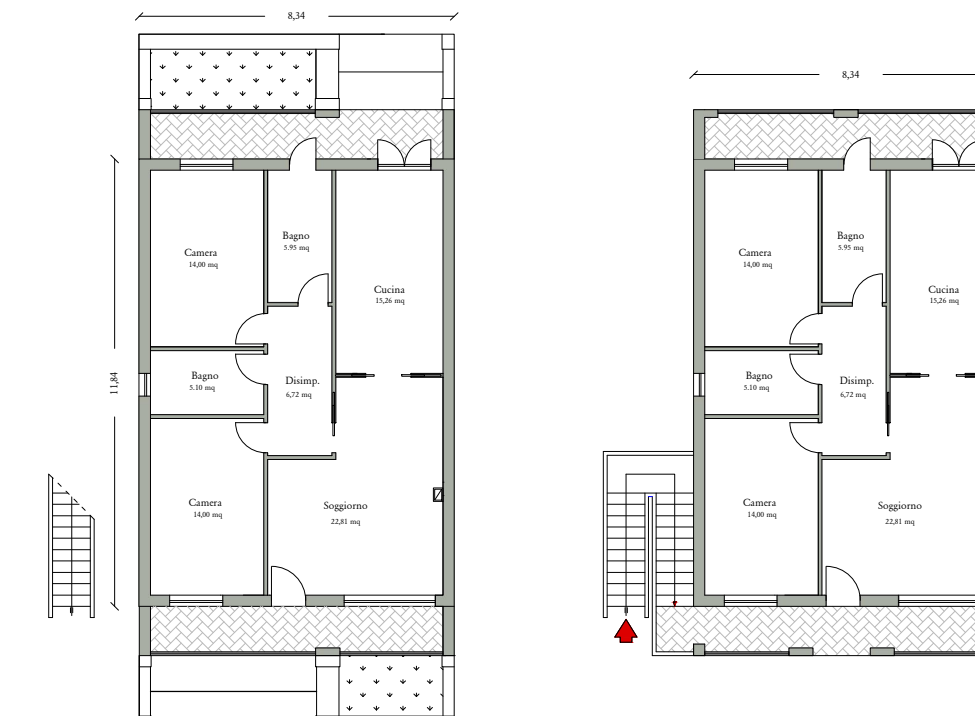
- Prospetto Tipo -



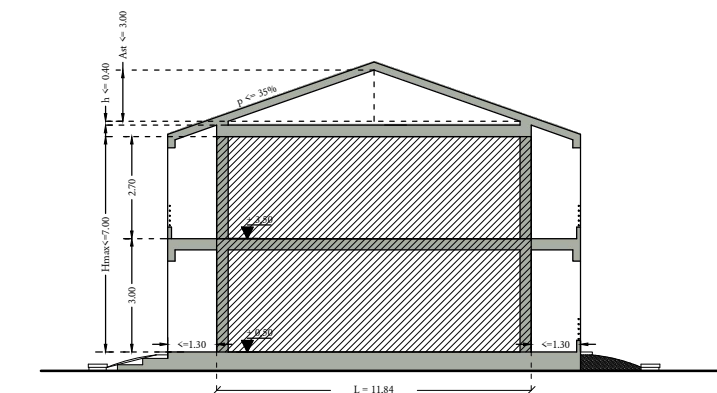
- Sezione Tipo -

COMPUTO DEI VOLUMI TIPOLOGIA EDILIZIA PROPOSTA			
Tipologia edilizia tipo Q			
LOTTO N. 28	Superficie [mq]	Altezza H [m]	Volume [mc]
Piano terra	98,75	2,70	266,61
Volume totale tipo Q			266,61
Volume massimo realizzabile			296,10

Unità abitative tipo P  
Fabbricato bifamiliare su due livelli



- Prospetto Tipo -



- Sezione Tipo -

COMPUTO DEI VOLUMI TIPOLOGIA EDILIZIA PROPOSTA			
Tipologia edilizia tipo P			
LOTTO N. 27	Superficie [mq]	Altezza H [m]	Volume [mc]
Appartamento piano terra	98,75	3,00	296,24
Appartamento primo piano	98,75	2,70	266,61
Volume totale tipo P			562,85
Volume massimo realizzabile			592,20