



COMUNE DI ORISTANO
Provincia di Oristano

Progetto
Piano di lottizzazione Convenzionata
"Su Pitrasciu" in località Sa Rodia - zona C3

Spazio riservato all'Ufficio Tecnico

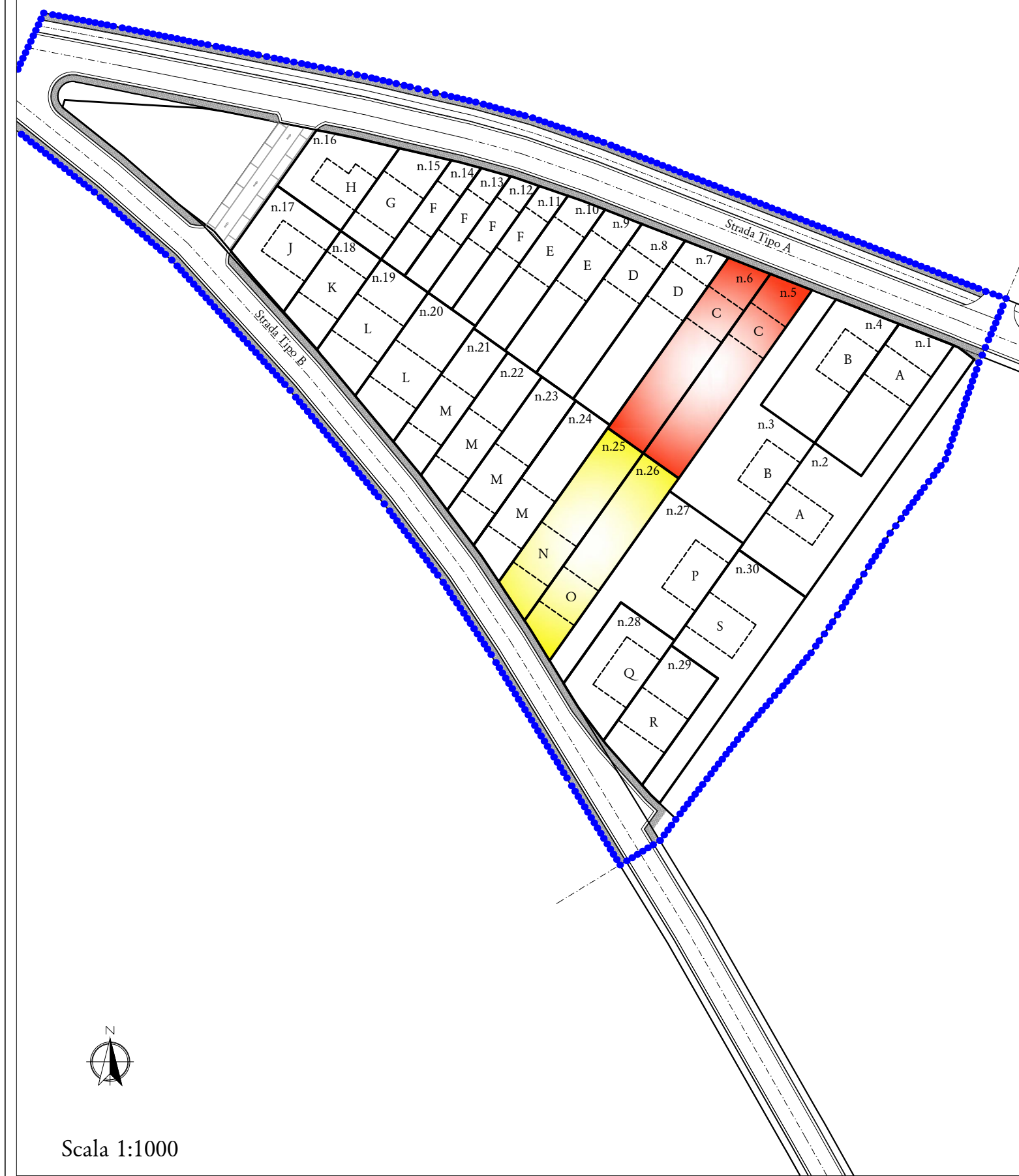
Elaborato
Tav. 7c
Tipologie edilizie
lotti n. 5, n. 6 e lotti n. 25, n. 26

Scala 1 : 200/1000
Data Dicembre 2014

Committenti
Sig. Carlo Cerrone
Eredi Giovanni Deidda
Impresa di Costruzioni Batteta
Sig. Battista Lilliu
Eredi Raimondo Loi
Sig. Giuseppe Lugas
Sig. Giuseppe Piras
Sig. Mario Sanna
Sig. Lucio Paolo Secci
Sig. Francesco Mancino
Eredi Nicolino Ogno
Sig.ra Agnese Pippia

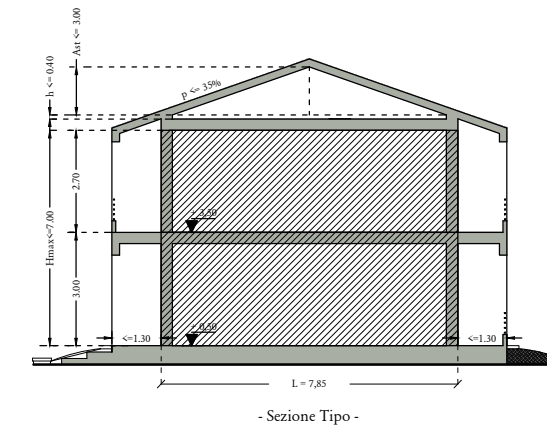
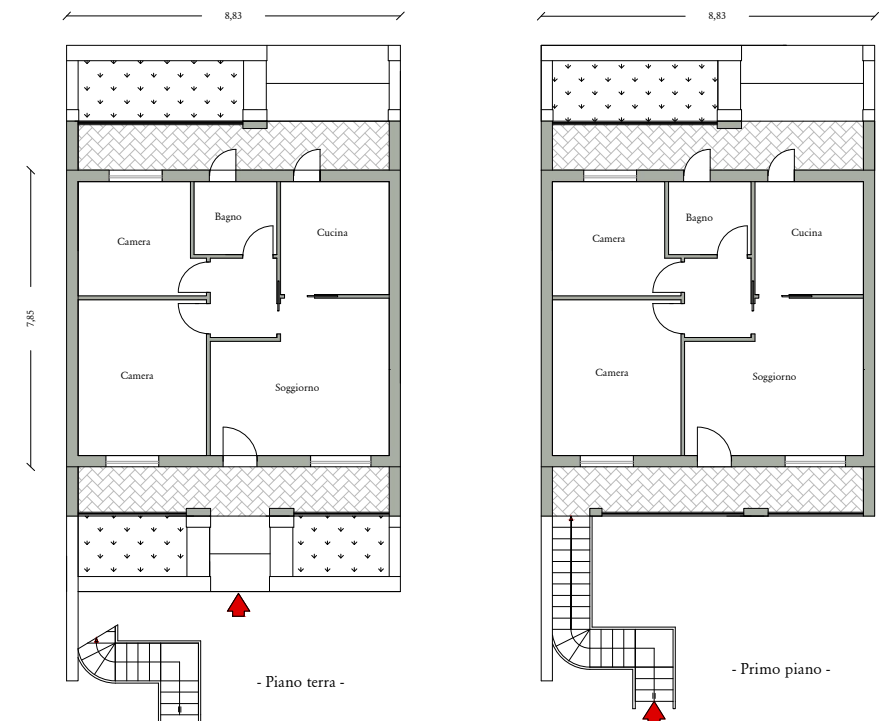
Progettisti
Dott. Ing. Giampiero P. Vargiu
Dott. Ing. Gianluca Lilliu

Planimetria generale del comparto



Scala 1:1000

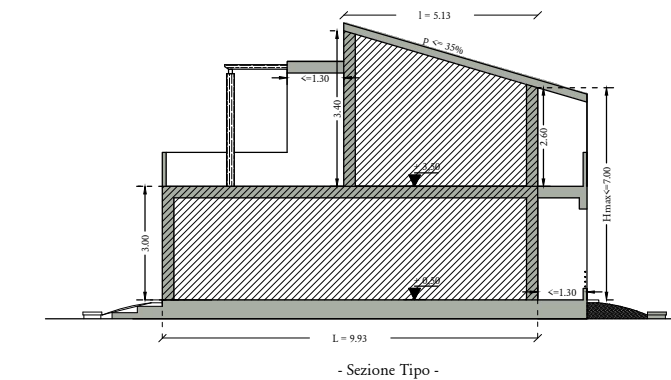
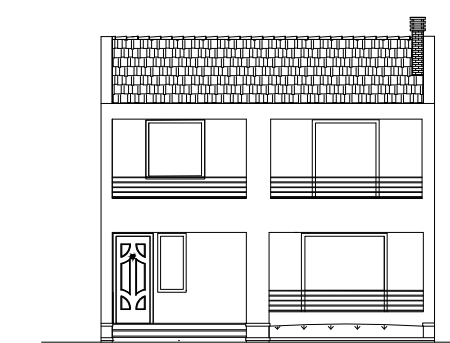
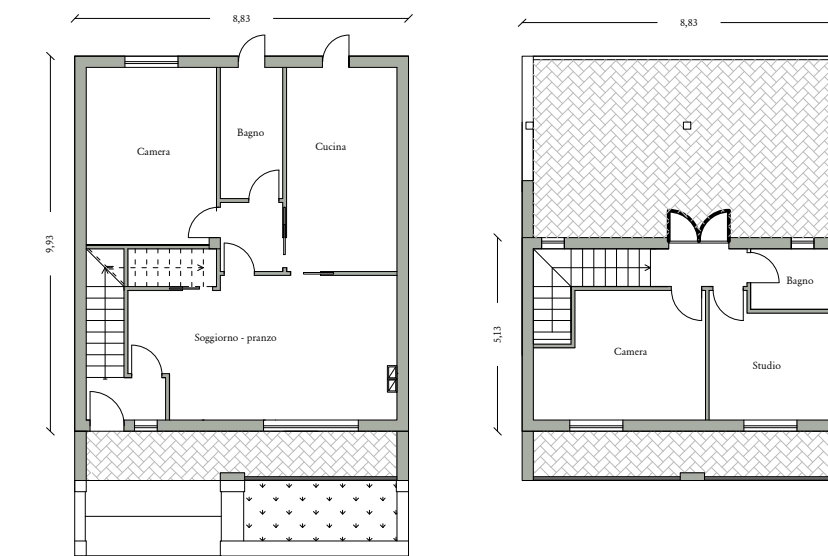
Unità abitative tipo C
Fabbricato bifamiliare su due livelli



COMPUTO DEI VOLUMI TIPOLOGIA EDILIZIA PROPOSTA			
Tipologia edilizia tipo C			
LOTTI N. 5 / N. 6	Superficie [mq]	Altezza H [m]	Volume [mc]
Appartamento piano terra	69,32	3,00	207,95
Appartamento primo piano	69,32	2,70	187,15
Volume totale tipo C			395,10
Volume massimo realizzabile			415,80

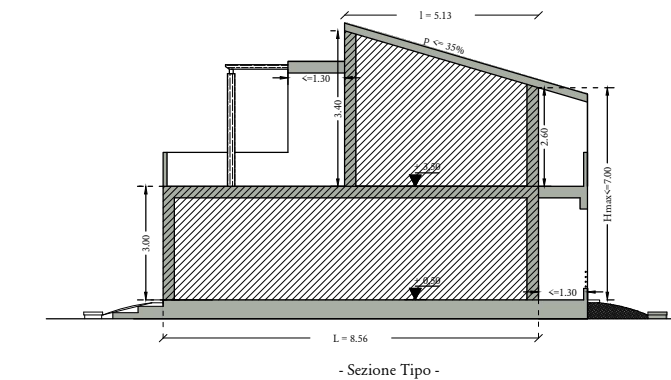
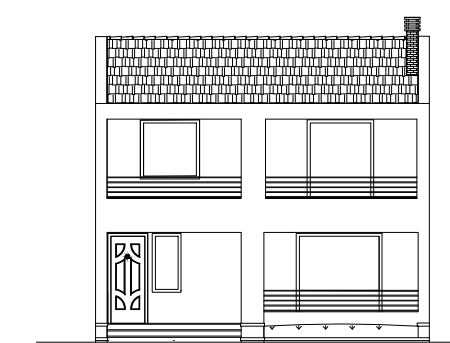
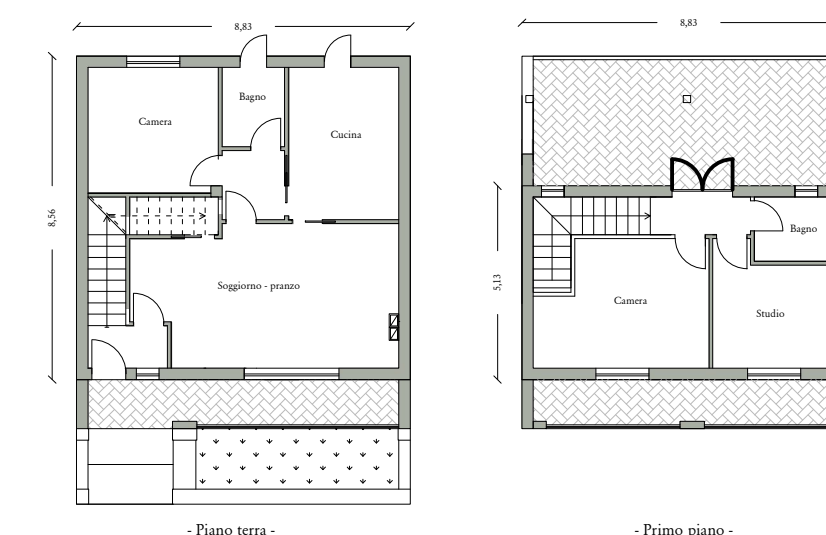
Scala 1:200

Unità abitative tipo N
Fabbricato unifamiliare su due livelli



COMPUTO DEI VOLUMI TIPOLOGIA EDILIZIA PROPOSTA			
Tipologia edilizia tipo N			
LOTTO N. 25	Superficie [mq]	Altezza H [m]	Volume [mc]
Piano terra	87,68	3,00	263,05
Primo piano	45,30	3,00	135,89
Volume totale tipo N			398,94
Volume massimo realizzabile			400,00

Unità abitative tipo O
Fabbricato unifamiliare su due livelli



COMPUTO DEI VOLUMI TIPOLOGIA EDILIZIA PROPOSTA			
Tipologia edilizia tipo O			
LOTTO N. 26	Superficie [mq]	Altezza H [m]	Volume [mc]
Piano terra	75,58	3,00	226,75
Primo piano	45,30	3,00	135,89
Volume totale tipo O			362,65
Volume massimo realizzabile			377,60